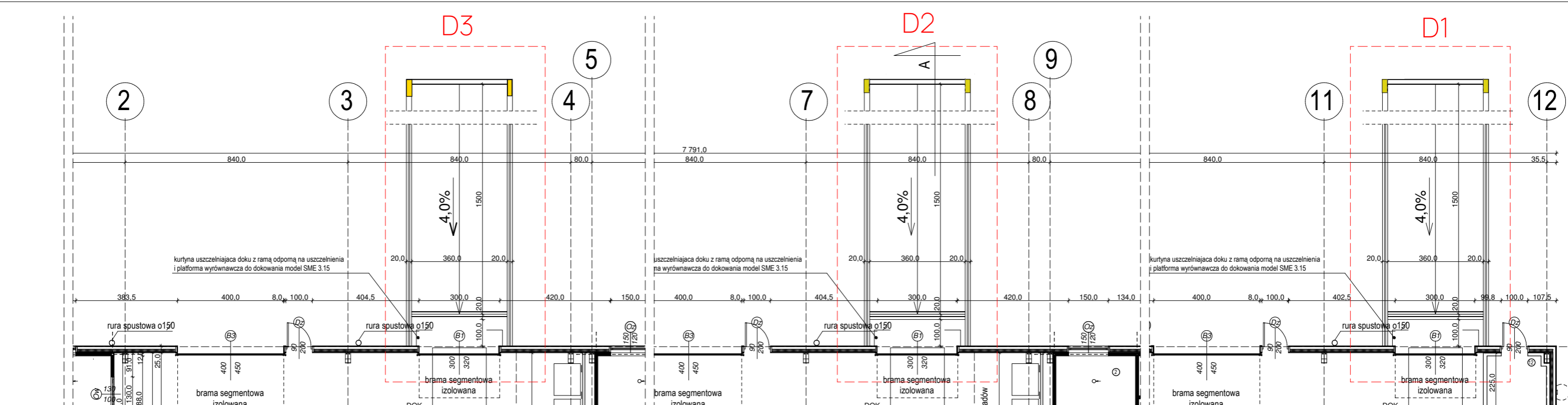


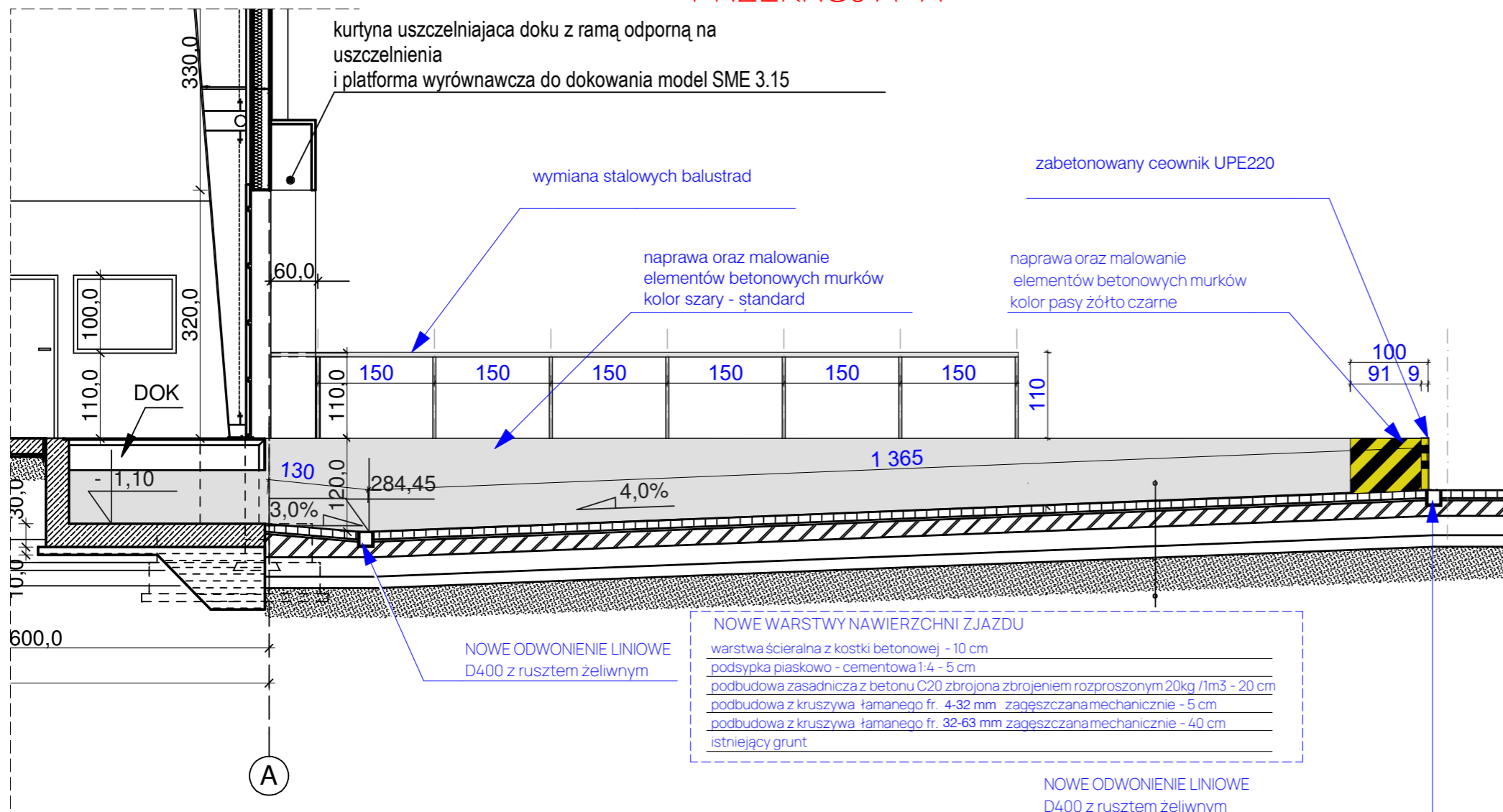
- LOKALIZACJA PRZEDMIOTOWEJ HALI "D"
- LOKALIZACJA MODERNIZACOWANYCH ZJAZDÓW DO DOKÓW PRZY HALI "D"
- ODCINEK KANALIZACJI DESZCZOWEJ DO WYCZYSZCZENIA Z TWARDEJ OSADY
- STUDIUM KANALIZACJI DESZCZOWEJ DO WYCZYSZCZENIA Z OSADÓW TWARDEJ I UZUPEŁNIENIA UBYTKÓW W BETONOWEJ KINIECIE STUDNI

załącznik nr 1 do SIWP w ramach zamierzenia inwestycyjnego pn. : "Bytomski Park Przemysłowy - Modernizacja odpływów liniowych oraz murków oporowych przy wjeździe do doków."	
TYTUŁ RYSUNKU: <b>LOKALIZACJA</b>	RYS. <b>1</b>



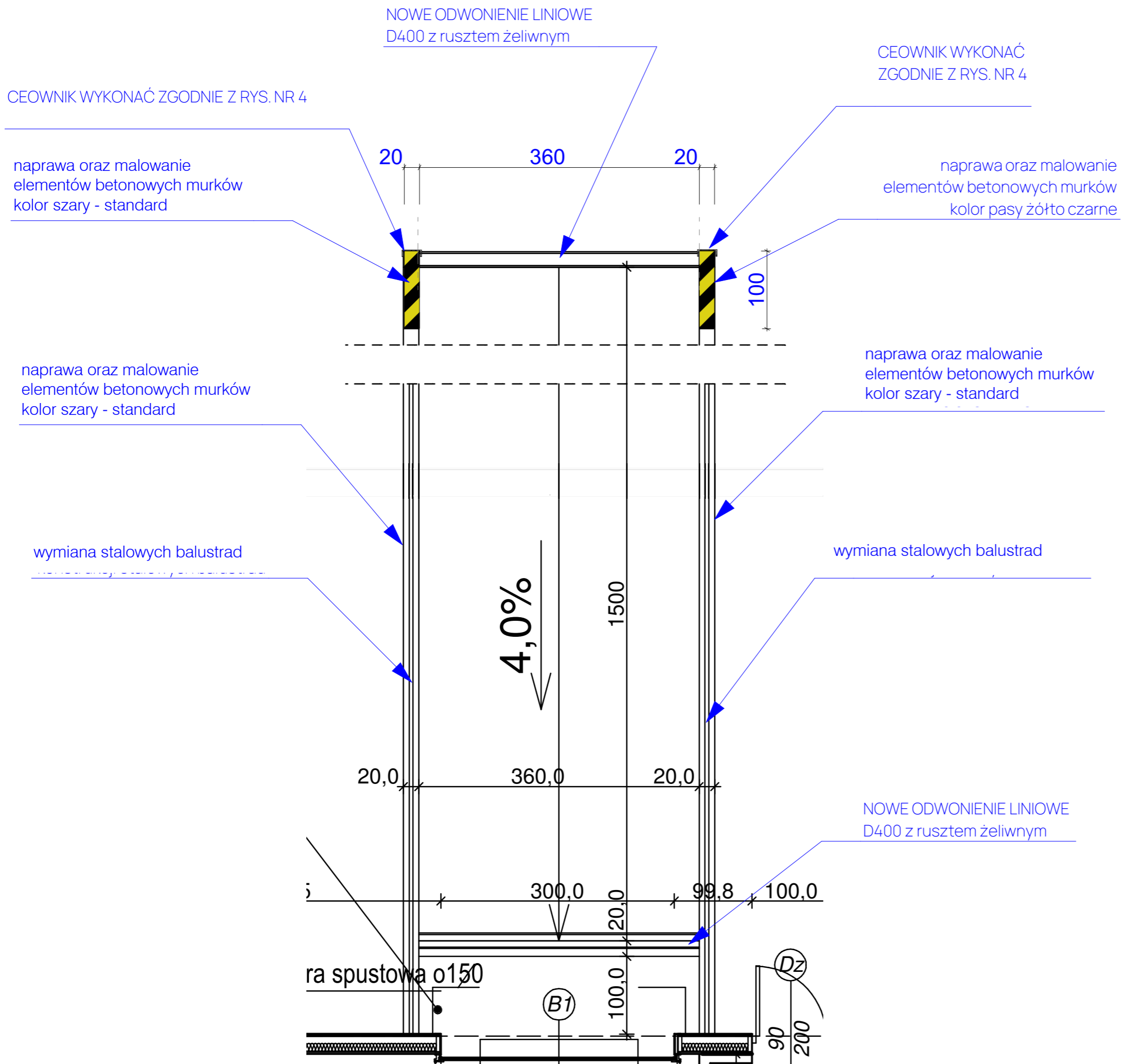


PRZEKRÓJ A-A



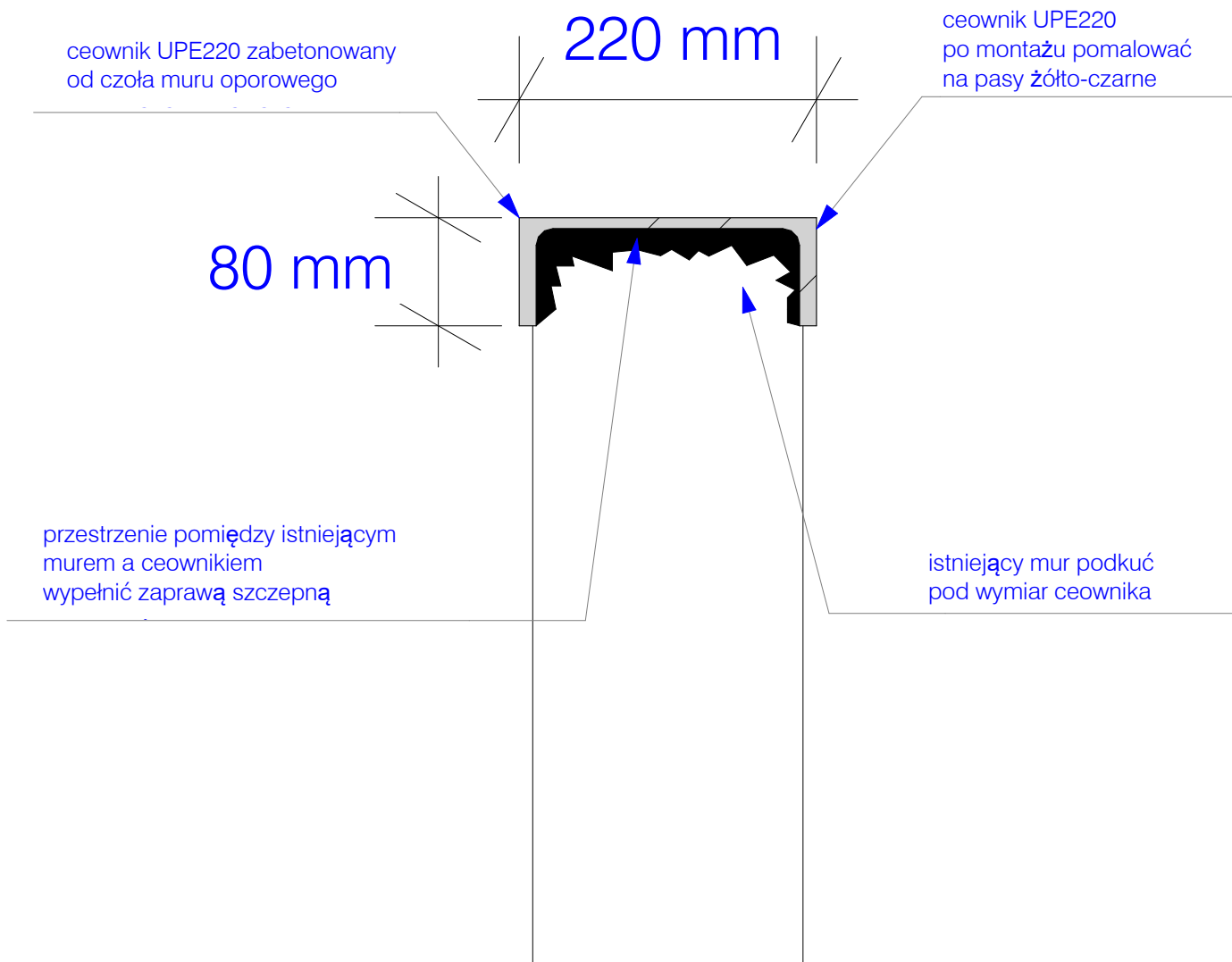
NOWE WARSTWY NAWIERZCHNI ZJAZDU  
 warstwa ścierna z kostki betonowej - 10 cm  
 podsypka piaskowo - cementowa 1:4 - 5 cm  
 podbudowa zasadnicza z betonu C20 zbrojona zbrojeniem rozproszonym 20kg /1m3 - 20 cm  
 podbudowa z kruszywa łamanego fr. 4-32 mm zagęszczana mechanicznie - 5 cm  
 podbudowa z kruszywa łamanego fr. 32-63 mm zagęszczana mechanicznie - 40 cm  
 istniejący grunt

załącznik nr 1 do SIWP w ramach zamierzenia inwestycyjnego pn. : "Bytomski Park Przemysłowy - Modernizacja odpływów liniowych oraz murków oporowych przy wjeździe do doków."	
TYTUŁ RYSUNKU: <b>LOKALIZACJA ZJAZDÓW W OBIEKCIE ORAZ PRZYKŁADOWY PRZEKRÓJ PRZEZ ZJAZD</b>	RYS. <b>2</b>



załącznik nr 1 do SIWP w ramach zamierzenia inwestycyjnego pn. :  
 "Bytomski Park Przemysłowy - Modernizacja odpływów liniowych oraz  
 murków oporowych przy wjeździe do doków."

TYTUŁ RYSUNKU: <b>PRZYKŁADOWY RZUT ZJAZDU Z LOKALIZACJĄ NOWYCH ODBOI</b>	RYS. <b>3</b>
---	------------------



załącznik nr 1 do SIWP w ramach zamierzenia inwestycyjnego pn.:  
 "Bytomski Park Przemysłowy - Modernizacja odpływów liniowych oraz  
 murków oporowych przy wjeździe do doków."

TYTUŁ RYSUNKU:

**DETAL MONTAŻU  
 CEOWNIKA**

RYS.

**4**