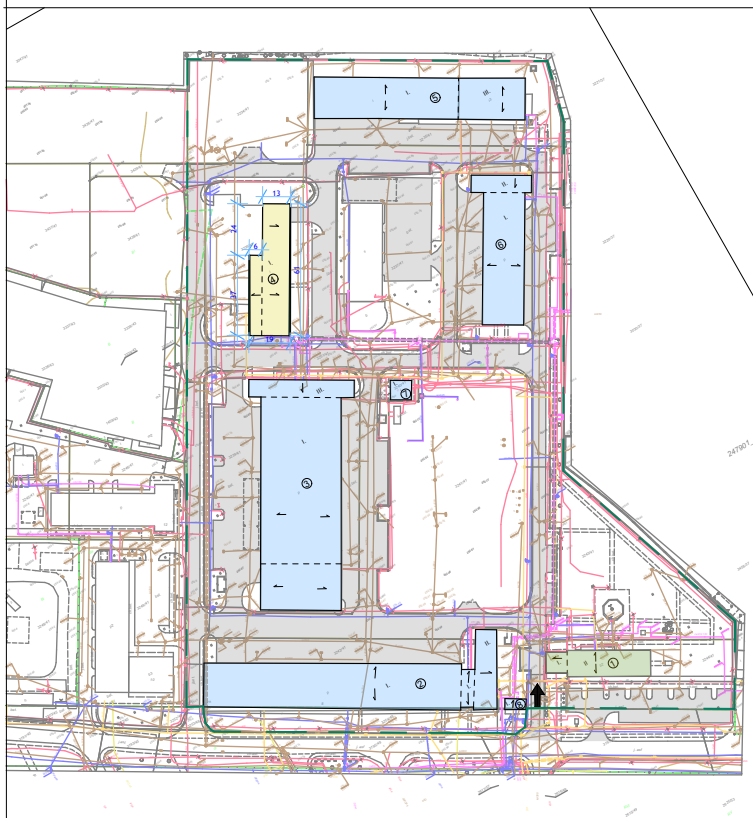


LOKALIZACJA



LEGENDA

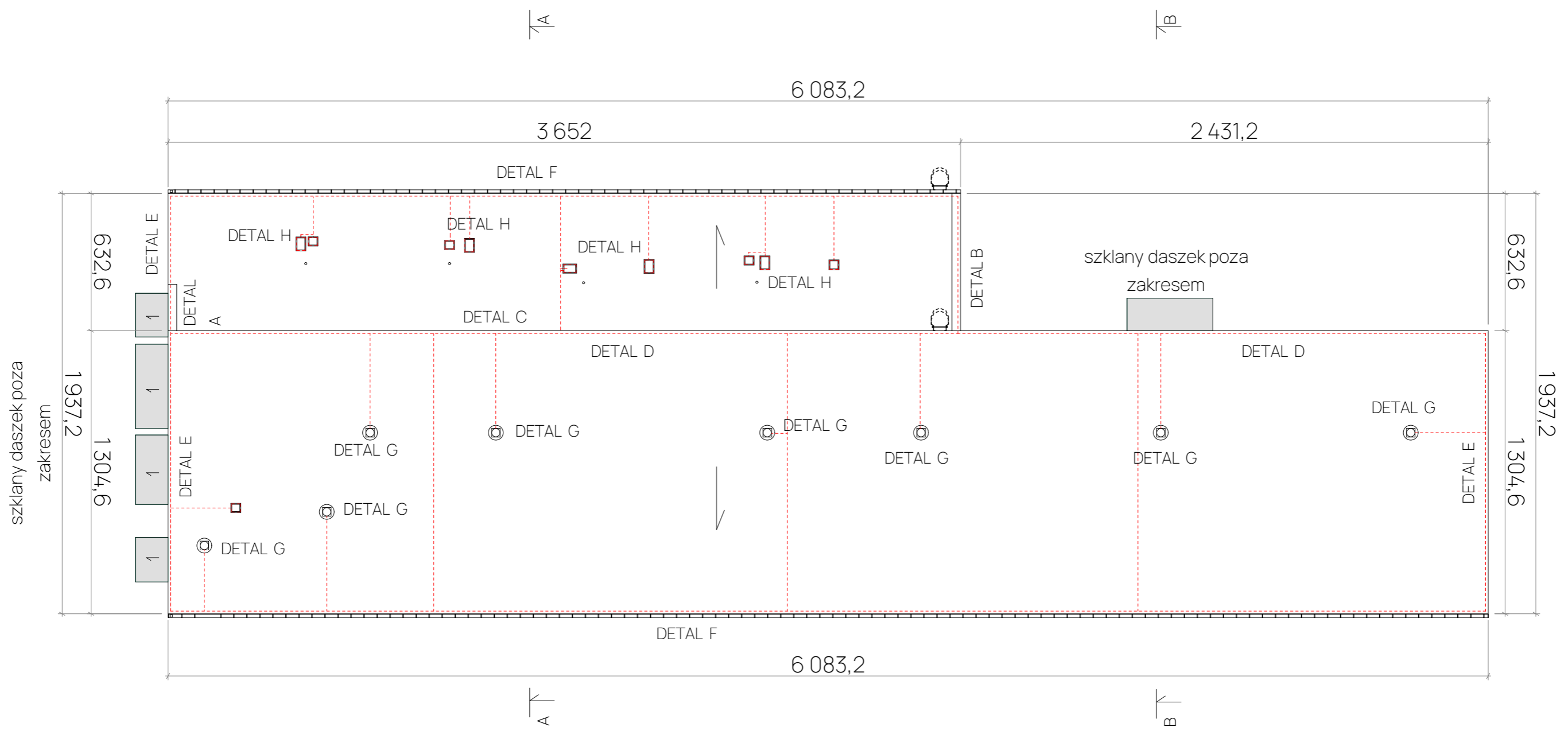
| | |
|----------------|--|
| ⑧ | NUMERACJA OBIEKTU / ETAPU |
| I. | OZNACZENIE KONDYGNACJI NAZIEMNYCH |
| ■ (yellow) | OZNACZENIE OBIEKTU OBJĘTEGO INWESTYCJĄ |
| ■ (light blue) | OZNACZENIE OBIEKTU NIE OBJĘTEGO INWESTYCJĄ |
| ➔ | WJAZD NA TEREN PARKU PRZEMYSŁOWEGO |
| ■ (grey) | OZNACZENIE DRÓG WEWNĘTRZNYCH |
| | |
| | |

załącznik nr 1 do SIWP w ramach zamierzenia inwestycyjnego pn. :
"ŻPP -Termomodernizacja pokrycia dachu na bud. Nr 4"

TYTUŁ:

Lokalizacja obiektu na terenie Żorskiego Parku Przemysłowego

RYS. NR 1

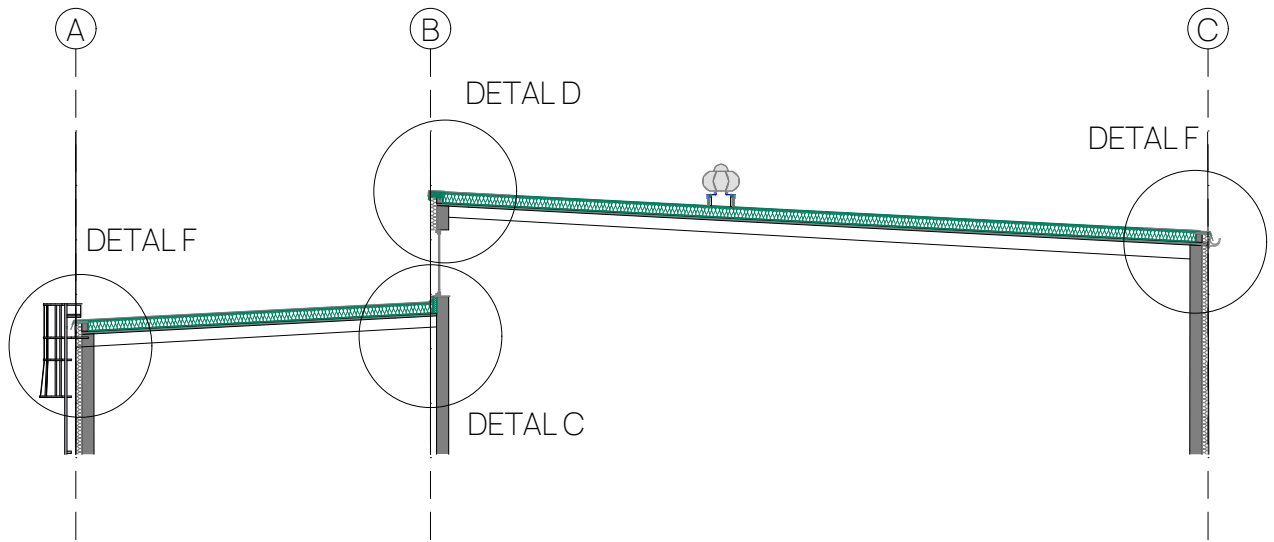


UWAGA:
 1. wskazany rysunek ukazuje poglądowy rzut dachu, nie jest rysunkiem technicznym w rozumieniu prawa.
 2. rysunek wskazuje przybliżoną lokalizację istniejących instalacji wentylacji na dachu które są objęte zakresem inwestycji
 3. zaleca się przeprowadzenie wizji lokalnej przed złożeniem oferty w celu weryfikacji w rzeczywistości ilości oraz rodzaju elementów istniejących na dachu.
 4. wskazano przybliżoną lokalizację instalacji ogdromowej do demontażu i ponownego montażu

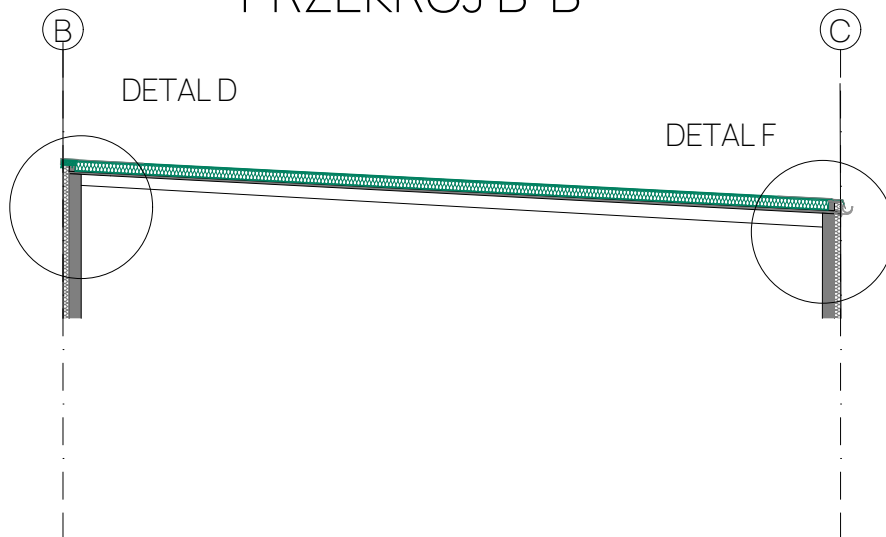
| | |
|--|---|
| | systemowy komin wentylacyjny |
| | instalacja ogdromowa - do ponownego montażu |
| | systemowy komin tradycyjny murowany |
| | wywiewka kanalizacyjna |

| | |
|---|------------------|
| załącznik nr 1 do SIWP w ramach zamierzenia inwestycyjnego pn.: "ŻPP -Termomodernizacja pokrycia dachu na bud. Nr 4" | |
| TYTUŁ RYSUNKU: rzut dachu - poglądowy | RYS. NR 2 |

PRZEKRÓJ A-A



PRZEKRÓJ B-B



UWAGA:

1. wskazany detal ukazuje przykładowe wykonanie części zabezpieczenia dachu, niemniej każdorazowo do sytuacji należy wybrać adekwatny do sytuacji detal uwzględniający rozwiązania zastosowanego systemu i wykonać go zgodnie z sztuką budowlaną i wiedzą techniczną. Dopuszcza się zastosowanie innego rozwiązania niż wskazane po uzyskaniu akceptacji nadzoru inwestorskiego
2. elementy nowe pokazano w kolorze zielonym

załącznik nr 1 do SIWP w ramach zamierzenia inwestycyjnego pn.:
"ŻPP - Termomodernizacja pokrycia dachu na bud. Nr 4."

TYTUŁ RYSUNKU:

PRZEKRÓJ A-A
PRZEKRÓJ B-B

DETAL

-

RYS. NR

3

Jednoskładnikowy uszczelniacz na bazie polimeru do uszczelniania, klejenia oraz wypełniania ubytków i szczelin w pęknięciach pionowych i poziomych elementów.

łącznik mechaniczny- blachowkręty samowiercące ocynkowane z podkładką EPDM

obróbka blacharska - Stal powlekana ocynkowana RAL dopasować do istniejącego orynnowania, powłoka Poliester połysk, grubość minimum 0,5 mm

w przypadku nie równomiernego muru atyki należy zastosować jako warstwę wyrównawczą - beton szczerpy lub mechanicznie przyklejoną płytę ośb 1,3

łącznik mechaniczny - kołki rozporowe

Jednoskładnikowy uszczelniacz na bazie polimeru do uszczelniania, klejenia oraz wypełniania ubytków i szczelin w pęknięciach pionowych i poziomych elementów.

listwa dociskowa systemowa

1

2

5

szerokość dobierana indywidualnie

spadek min 3%

2 cm

25 cm

warstwa wierzchniego krycia - papa termozgrzewalna gr. min 5,2 mm, papa na osnowie z włókniny poliestrowej z obustronną powłoką masy asfaltowej; z asfaltu modyfikowanego SBS z wypełniaczem mineralnym. Strona wierzchnia pokryta gruboziarnistą posypką mineralną - kolor standard szary

1

papa asfaltowa samoprzylepna, podkładowa, modyfikowana elastomerami (SBS), na osnowie z włókniny poliestrowej, gr. min 4 mm

2

lub

Styropapa EPS 100 - 038 gr. 12 cm

izolacja termiczna - Styropian EPS 100 - 038 gr. 12 cm

3

papa paroizolacyjna asfaltowa, podkładowa, modyfikowana elastomerami (SBS) na osnowie z włókniny poliestrowej

4

warstwa gruntująca ułożona na oczyszczonej powierzchni elementów żelbetowych dachu

5

istniejąca konstrukcja stropodachu żelbetowa (płyty typu TT)

klin styropianowy 10 x 10 cm

min. 15 cm

min. 15 cm

łączniki mechaniczne lub klejenie warstw termooizolacji

istniejąca ściana murowana

istniejący stropodach

FASETA z zaprawy cementowej zaokrąglona - 5 x 5 cm

UWAGA:

- wskazany detal ukazuje przykładowe wykonanie części zabezpieczenia dachu, niemniej każdorazowo do sytuacji należy wybrać adekwatny do sytuacji detal uwzględniający rozwiązania zastosowanego systemu i wykonać go zgodnie z sztuką budowlaną i wiedzą techniczną. Dopuszcza się zastosowanie innego rozwiązania niż wskazane po uzyskaniu akceptacji nadzoru inwestorskiego
- Zakończenie hydroizolacji papowej na ścianie należy wykonać do wysokości zalegania śniegu zimą lecz nie mniej niż 30 cm ponad istniejącą połąc dachową. Papę należy zgrzać do ściany zagruntowanej podkładem gruntującym oraz docisnąć wałkiem dociskowym. Należy wykonać uszczelnienie z Polimerowego Uszczelniacza.
- elementy nowe pokazano w kolorze zielonym

załącznik nr 1 do SIWP w ramach zamierzenia inwestycyjnego pn.: "ŻPP - Termomodernizacja pokrycia dachu na bud. Nr 4."

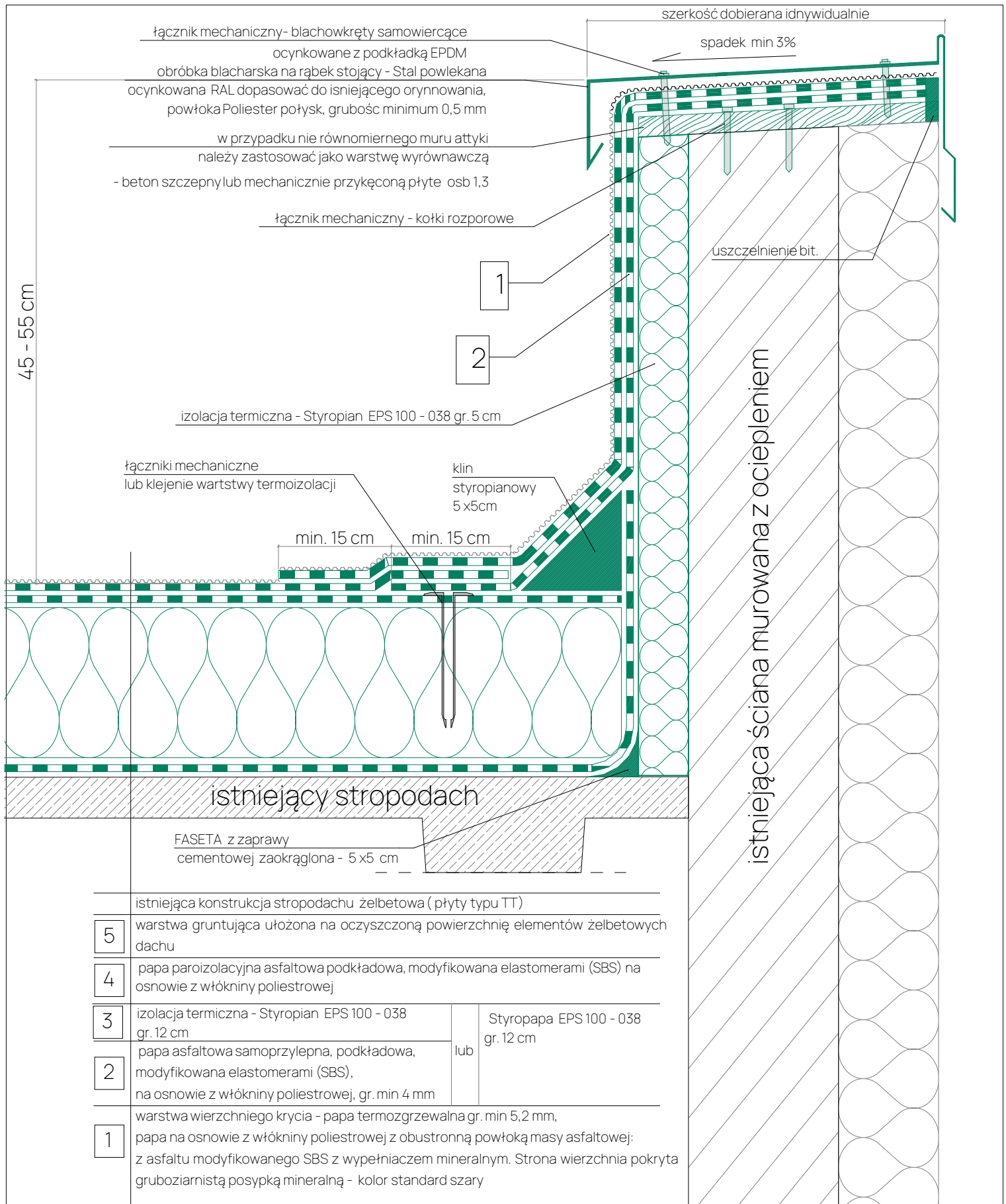
TYTUŁ RYSUNKU:

Zamocowanie dwuwarstwowego, bitumicznego pokrycia dachowego na ścianie z użyciem systemowych listew dociskowych

DETAL

A

RYS. NR 4



UWAGA:

- wskazany detal ukazuje przykładowe wykonanie części zabezpieczenia dachu, niemniej każdorazowo do sytuacji należy wybrać adekwatny do sytuacji detal uwzględniający rozwiązania zastosowanego systemu i wykonać go zgodnie z sztuką budowlaną i wiedzą techniczną. Dopuszcza się zastosowanie innego rozwiązania niż wskazane po uzyskaniu akceptacji nadzoru inwestorskiego
- Zakończenie hydroizolacji papowej na ścianie należy wykonać do wysokości zalegania śniegu zimą lecz nie mniej niż 30 cm ponad istniejącą połąc dachową. Papę należy zgrzać do ściany zagruntowanej podkładem gruntującym oraz docisnąć wałkiem dociskowym. Należy wykonać uszczelnienie z Polimerowego Uszczelnacza.
- elementy nowe pokazano w kolorze zielonym

załącznik nr 1 do SIWP w ramach zamierzenia inwestycyjnego pn.:
"ŻPP - Termomodernizacja pokrycia dachu na bud. Nr 4."

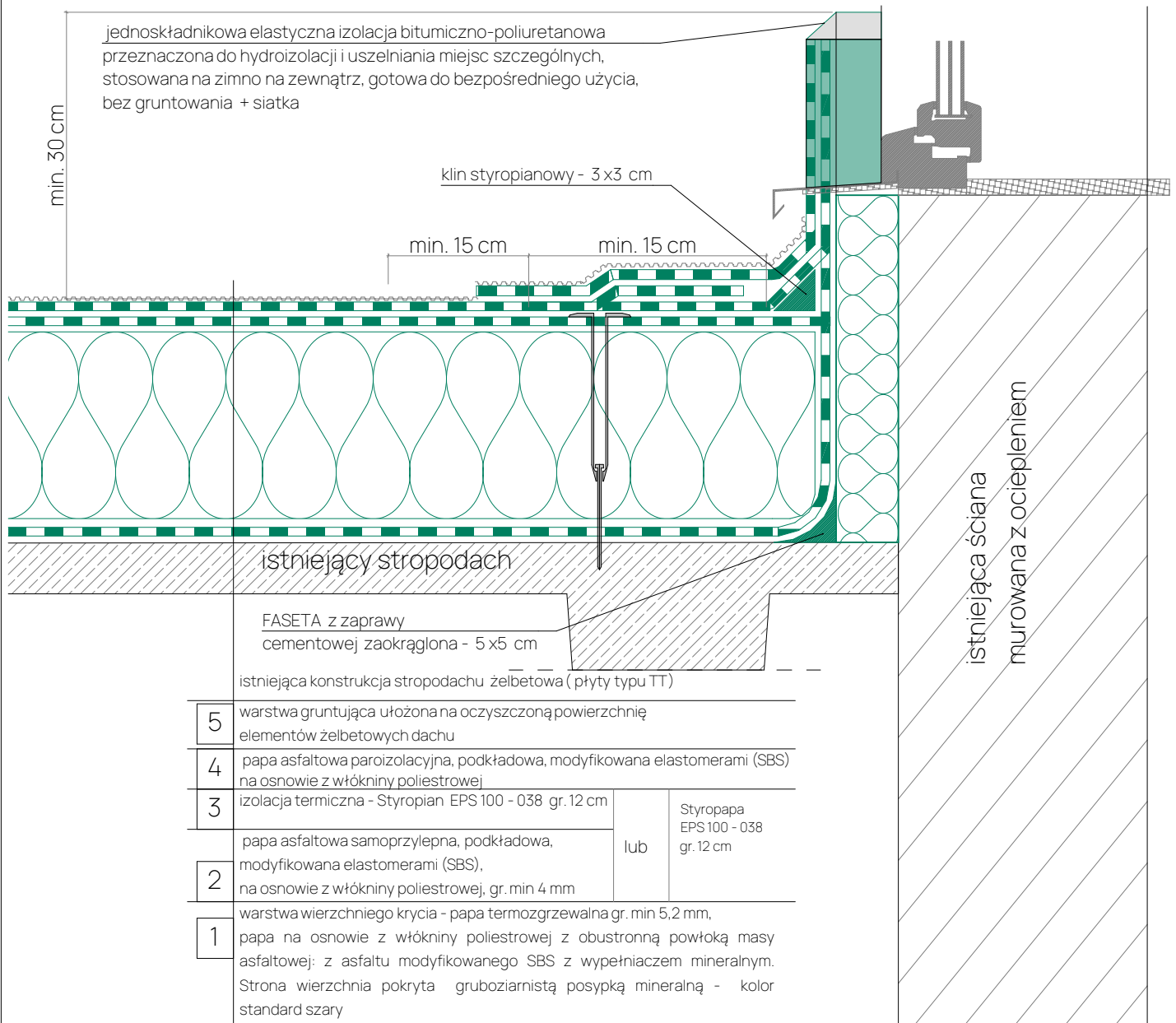
TYTUŁ RYSUNKU:

ATTYKA
Pokrycie papowe dwuwarstwowe,
mocowane mechanicznie
obróbka z blachy

DETAL

B

RYS. NR 5



UWAGA:

- wskazany detal ukazuje przykładowe wykonanie części zabezpieczenia dachu, niemniej każdorazowo do sytuacji należy wybrać adekwatny do sytuacji detal uwzględniający rozwiązania zastosowanego systemu i wykonać go zgodnie z sztuką budowlaną i wiedzą techniczną . Dopuszcza się zastosowanie innego rozwiązania niż wskazane po uzyskaniu akceptacji nadzoru inwestorskiego
- Zakończenie hydroizolacji papowej na ścianie należy wykonać do wysokości zalegania śniegu zimą lecz nie mniej niż 30 cm ponad istniejącą połąc dachową. Papę należy zgrzać do ściany zagruntowanej podkładem gruntującym oraz docisnąć wałkiem dociskowym. Należy wykonać uszczelnienie z Polimerowego Uszczelnacza.
- elementy nowe pokazano w kolorze zielonym

załącznik nr 1 do SIWP w ramach zamierzenia inwestycyjnego pn. :
"ŻPP - Termomodernizacja pokrycia dachu na bud. Nr 4."

TYTUŁ RYSUNKU:

detal uszczelnienia przy oknach stałych daszku wysokiego

DETAL

C

RYS. NR 6

obróbka blacharska - Stal powlekana
 ocynkowana RAL dopasować do istniejącego orygowania,
 powłoka Poliester połysk, grubość minimum 0,5 mm

łącznik mechaniczny - blachowkręt z nakładką EPDM

izolacja termiczna - Styropian EPS 100 - 038 - dopasować grubość 3

kantówka 10x10 cm (uwaga w przypadku braku możliwości ponownego użycia belki istniejącej lub jej braku należy wymienić na nową)

klin styropianowy 10 x10 cm

min 25 cm

istniejąca ściana murowana z ociepleniem

istniejąca konstrukcja stropodachu żelbetowa (płyty typu TT)

| | | |
|---|--|--|
| 5 | warstwa gruntująca ułożona na oczyszczonej powierzchni elementów żelbetowych dachu | |
| 4 | papa paroizolacyjna asfaltowa, podkładowa, modyfikowana elastomerami (SBS) na osnowie z włókniny poliestrowej | |
| 3 | izolacja termiczna - Styropian EPS 100 - 038 gr. 12 cm | lub Styropapa EPS 100 - 038 gr. 12 cm |
| 2 | papa asfaltowa samoprzylepna, podkładowa, modyfikowana elastomerami (SBS), na osnowie z włókniny poliestrowej, gr. min 4 mm | |
| 1 | warstwa wierzchniego krycia - papa termozgrzewalna gr. min 5,2 mm, papa na osnowie z włókniny poliestrowej z obustronną powłoką masy asfaltowej: z asfaltu modyfikowanego SBS z wypełniaczem mineralnym. Strona wierzchnia pokryta gruboziarnistą posypką mineralną - kolor standard szary | |

UWAGA:

1. wskazany detal ukazuje przykładowe wykonanie części zabezpieczenia dachu, niemniej każdorazowo do sytuacji należy wybrać adekwatny do sytuacji detal uwzględniający rozwiązania zastosowanego systemu i wykonać go zgodnie z sztuką budowlaną i wiedzą techniczną. Dopuszcza się zastosowanie innego rozwiązania niż wskazane po uzyskaniu akceptacji nadzoru inwestorskiego

2. elementy nowe pokazano w kolorze zielonym

załącznik nr 1 do SIWP w ramach zamierzenia inwestycyjnego pn.:
 "ŻPP - Termomodernizacja pokrycia dachu na bud. Nr 4."

TYTUŁ RYSUNKU:

detal okapu - z drewnianą belką opakową

DETAL

D

RYS. NR 7

obróbka blacharska - Stal powlekana
 ocynkowana RAL dopasować do istniejącego orynnowania,
 powłoka Poliester połysk, grubość minimum 0,5 mm

w przypadku braku do uzupełnienia styropian

łącznik mechaniczny - blachowkręt z nakładką EPDM

kantówka 10x12 cm (uwaga w przypadku braku możliwości
 ponownego użycia belki istniejącej lub jej braku należy wymienić na nową)

klin styropianowy - 10 x 10cm

min. 25 cm

istniejąca ściana murowana z ociepleniem

istniejąca konstrukcja stropodachu żelbetowa (płyty typu TT)

- | | | |
|---|--|-----------------------------------|
| 5 | warstwa gruntująca ułożona na oczyszczonej powierzchni elementów żelbetowych dachu | |
| 4 | papa paroizolacyjna asfaltowa, podkładowa, modyfikowana elastomerami (SBS) na osnowie z włókniny poliestrowej | |
| 3 | izolacja termiczna - Styropian EPS 100 - 038 gr. 12 cm | Styropapa EPS 100 - 038 gr. 12 cm |
| 2 | papa asfaltowa samoprzylepna, podkładowa, modyfikowana elastomerami (SBS), na osnowie z włókniny poliestrowej, gr. min 4 mm | lub |
| 1 | warstwa wierzchniego krycia - papa termozgrzewalna gr. min 5,2 mm, papa na osnowie z włókniny poliestrowej z obustronną powłoką masy asfaltowej: z asfaltu modyfikowanego SBS z wypełniaczem mineralnym. Strona wierzchnia pokryta gruboziarnistą posypką mineralną - kolor standard szary | |

UWAGA:

1. wskazany detal ukazuje przykładowe wykonanie części zabezpieczenia dachu, niemniej każdorazowo do sytuacji należy wybrać adekwatny do sytuacji detal uwzględniający rozwiązania zastosowanego systemu i wykonać go zgodnie z sztuką budowlaną i wiedzą techniczną . Dopuszcza się zastosowanie innego rozwiązania niż wskazane po uzyskaniu akceptacji nadzoru inwestorskiego

2. elementy nowe pokazano w kolorze zielonym

załącznik nr 1 do SIWP w ramach zamierzenia inwestycyjnego pn. :
 "ŻPP - Termomodernizacja pokrycia dachu na bud. Nr 4."

TYTUŁ RYSUNKU:

detal okapu - z drewnianą belką opakową

DETAL

E

RYS. NR 8

poziome odcięcie przy belce drewnianej - do pozostawienia
 obróbka blacharska pasów przyrynnowych + rynna

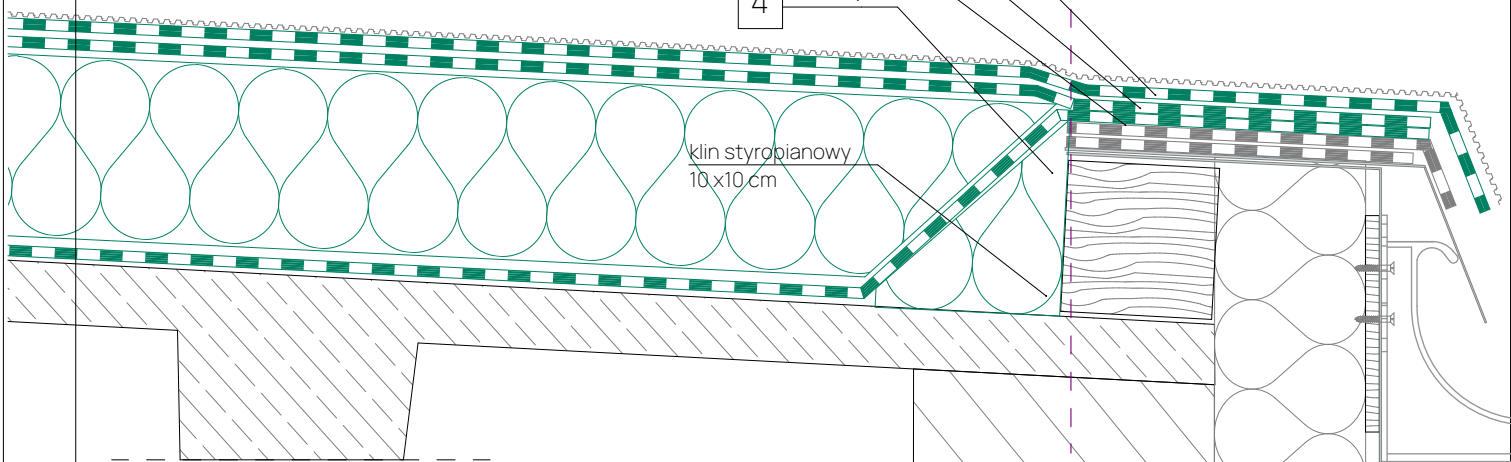
1

2

istniejąca obróbka dekarcka z warstwy papy asfaltowej wierzchniej
 poza odcięciem do pozostawienia

4

klin styropianowy
 10x10 cm



istniejąca konstrukcja stropodachu żelbetowa (płyty typu TT)

| | | |
|---|--|--|
| 5 | warstwa gruntująca ułożona na oczyszczonej powierzchni elementów żelbetowych dachu | |
| 4 | papa paroizolacyjna asfaltowa, podkładowa, modyfikowana elastomerami (SBS), na osnowie z włókniny poliestrowej | |
| 3 | izolacja termiczna - Styropian EPS 100 - 038 gr. 12 cm | lub Styropapa EPS 100 - 038 gr. 12 cm |
| 2 | papa asfaltowa samoprzylepna, podkładowa, modyfikowana elastomerami (SBS), na osnowie z włókniny poliestrowej, gr. min 4 mm | |
| 1 | warstwa wierzchniego krycia - papa termozgrzewalna gr. min 5,2 mm, papa na osnowie z włókniny poliestrowej z obustronną powłoką masy asfaltowej: z asfaltu modyfikowanego SBS z wypełniaczem mineralnym. Strona wierzchnia pokryta gruboziarnistą posypką mineralną - kolor standard szary | |

UWAGA:

- wskazany detal ukazuje przykładowe wykonanie części zabezpieczenia dachu, niemniej każdorazowo do sytuacji należy wybrać adekwatny do sytuacji detal uwzględniający rozwiązania zastosowanego systemu i wykonać go zgodnie z sztuką budowlaną i wiedzą techniczną . Dopuszcza się zastosowanie innego rozwiązania niż wskazane po uzyskaniu akceptacji nadzoru inwestorskiego
- elementy nowe pokazano w kolorze zielonym

załącznik nr 1 do SIWP w ramach zamierzenia inwestycyjnego pn. :
 "ŻPP - Termomodernizacja pokrycia dachu na bud. Nr 4."

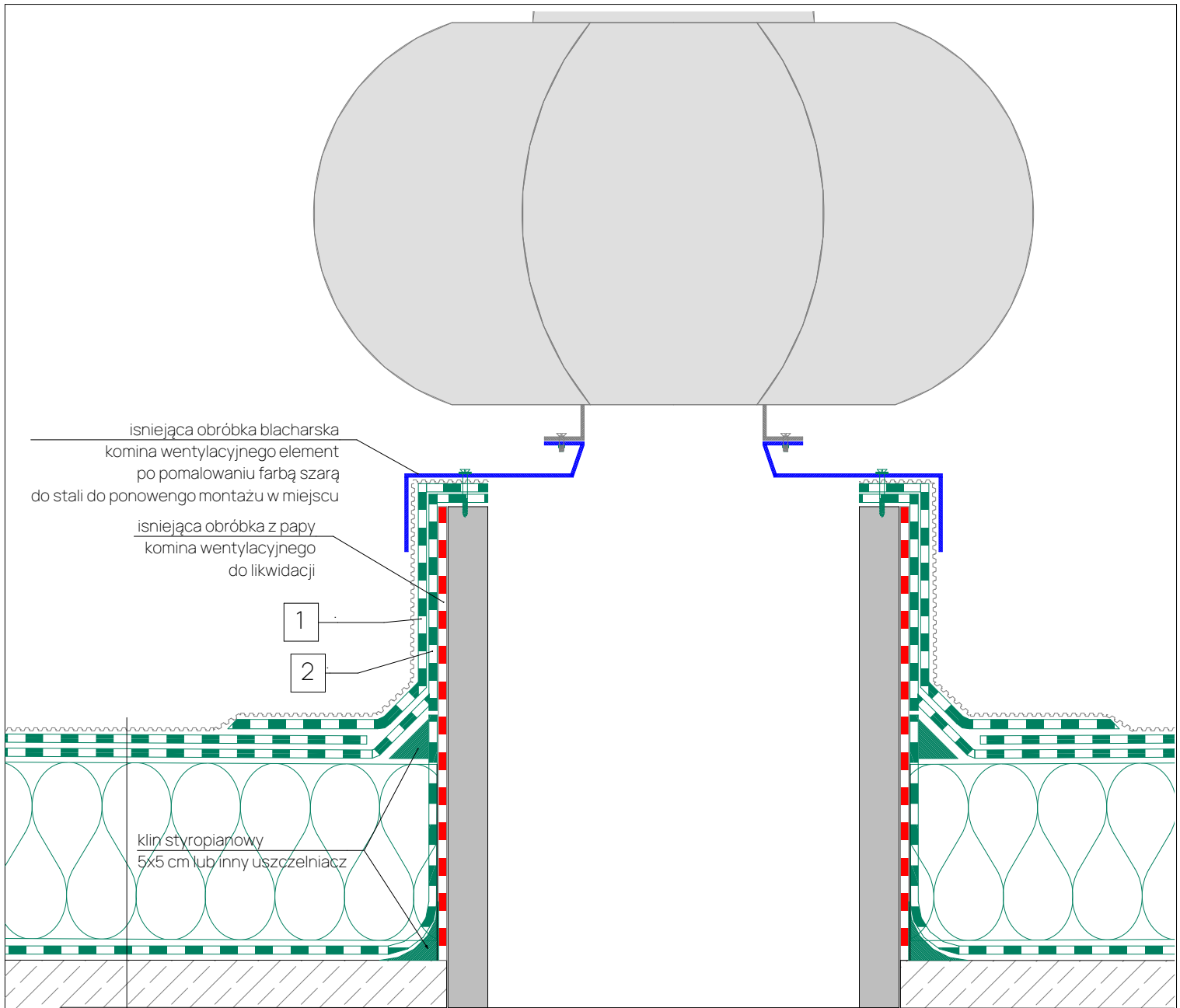
TYTUŁ RYSUNKU:

detal okapu z istniejącą rynną

DETAL

F

RYS. NR 9



istniejąca obróbka blacharska
komina wentylacyjnego element
po pomalowaniu farbą szarą
do stali do ponownego montażu w miejscu

istniejąca obróbka z papy
komina wentylacyjnego
do likwidacji

1

2

klin styropianowy
5x5 cm lub inny uszczelniacz

istniejąca konstrukcja stropodachu żelbetowa (płyty typu TT)

5 warstwa gruntująca ułożona na oczyszczonej powierzchni elementów żelbetowych dachu

4 papa paroizolacyjna asfaltowa, podkładowa, modyfikowana elastomerami (SBS, SIS), na osnowie z włókniny poliestrowej

3 izolacja termiczna - Styropian EPS 100 - 038 gr. 12 cm

Styropapa EPS 100 - 038 gr. 12 cm

2 papa asfaltowa samoprzylepna, podkładowa, modyfikowana elastomerami (SBS, SIS), na osnowie z włókniny poliestrowej, gr. min 4 mm

lub

1 warstwa wierzchniego krycia - papa termozgrzewalna gr. min 5,2 mm, papa na osnowie z włókniny poliestrowej z obustronną powłoką masy asfaltowej: z asfaltu modyfikowanego SBS z wypełniaczem mineralnym. Strona wierzchnia pokryta gruboziarnistą posypką mineralną - kolor standard szary

UWAGA:

1. wskazany detal ukazuje przykładowe wykonanie części zabezpieczenia dachu, niemniej każdorazowo do sytuacji należy wybrać adekwatny do sytuacji detal uwzględniający rozwiązania zastosowanego systemu i wykonać go zgodnie z sztuką budowlaną i wiedzą techniczną. Dopuszcza się zastosowanie innego rozwiązania niż wskazane po uzyskaniu akceptacji nadzoru inwestorskiego

2. elementy nowe pokazano w kolorze zielonym

załącznik nr 1 do SIWP w ramach zamierzenia inwestycyjnego pn.:
"ŻPP - Termomodernizacja pokrycia dachu na bud. Nr 4."

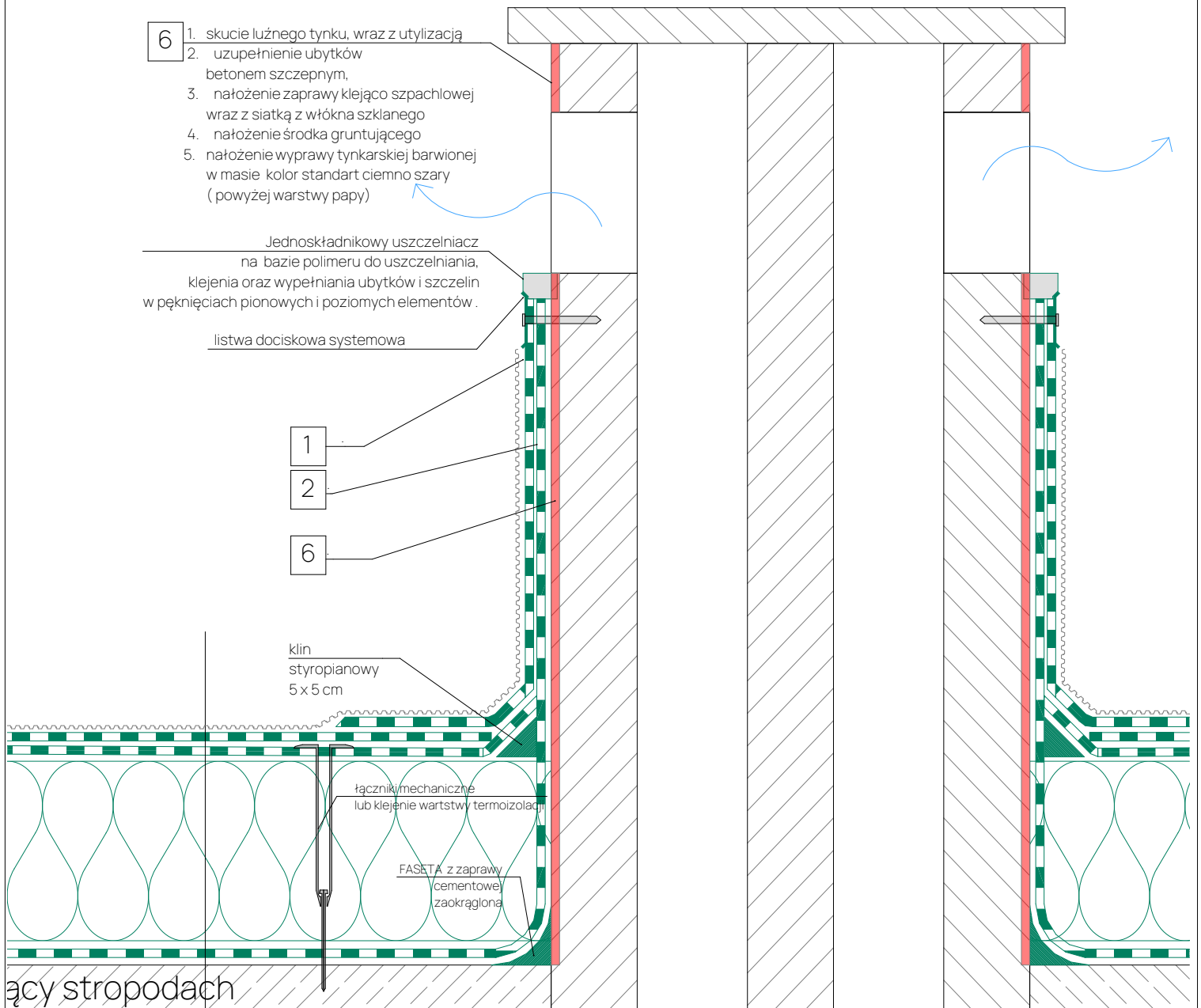
TYTUŁ RYSUNKU:

detal uszczelnienia komina systemowego

DETAL

G

RYS. NR 10



ący stropodach

| | | |
|---|--|--|
| | istniejąca konstrukcja stropodachu - żelbetowa (płyty typu TT) | |
| 5 | warstwa gruntująca ułożona na oczyszczonej powierzchni elementów żelbetowych dachu | |
| 4 | papa paroizolacyjna asfaltowa, podkładowa, modyfikowana elastomerami (SBS) na osnowie z włókniny poliestrowej | |
| 3 | izolacja termiczna - Styropian EPS 100 - 038 gr. 12 cm | Styropapa EPS 100 - 038 gr. 12 cm lub |
| 2 | papa asfaltowa samoprzylepna, podkładowa, modyfikowana elastomerami (SBS), na osnowie z włókniny poliestrowej, gr. min 4 mm | |
| 1 | warstwa wierzchniego krycia - papa termozgrzewalna gr. min 5,2 mm, papa na osnowie z włókniny poliestrowej z obustronną powłoką masy asfaltowej: z asfaltu modyfikowanego SBS z wypełniaczem mineralnym. Strona wierzchnia pokryta gruboziarnistą posypką mineralną - kolor standart szary | |

UWAGA:

- wskazany detal ukazuje przykładowe wykonanie części zabezpieczenia dachu, niemniej każdorazowo do sytuacji należy wybrać adekwatny do sytuacji detal uwzględniający rozwiązania zastosowanego systemu i wykonać go zgodnie z sztuką budowlaną i wiedzą techniczną . Dopuszcza się zastosowanie innego rozwiązania niż wskazane po uzyskaniu akceptacji nadzoru inwestorskiego
- elementy nowe pokazano w kolorze zielonym
- Prace przy skuwaniu tynków należy prowadzić ze szczególną ostrożnością ,

załącznik nr 1 do SIWP w ramach zamierzenia inwestycyjnego pn. :
"ŻPP - Termomodernizacja pokrycia dachu na bud. Nr 4."

TYTUŁ RYSUNKU:

detal uszczelnienia przy konimie murowanym

DETAL

H

RYS. NR 11