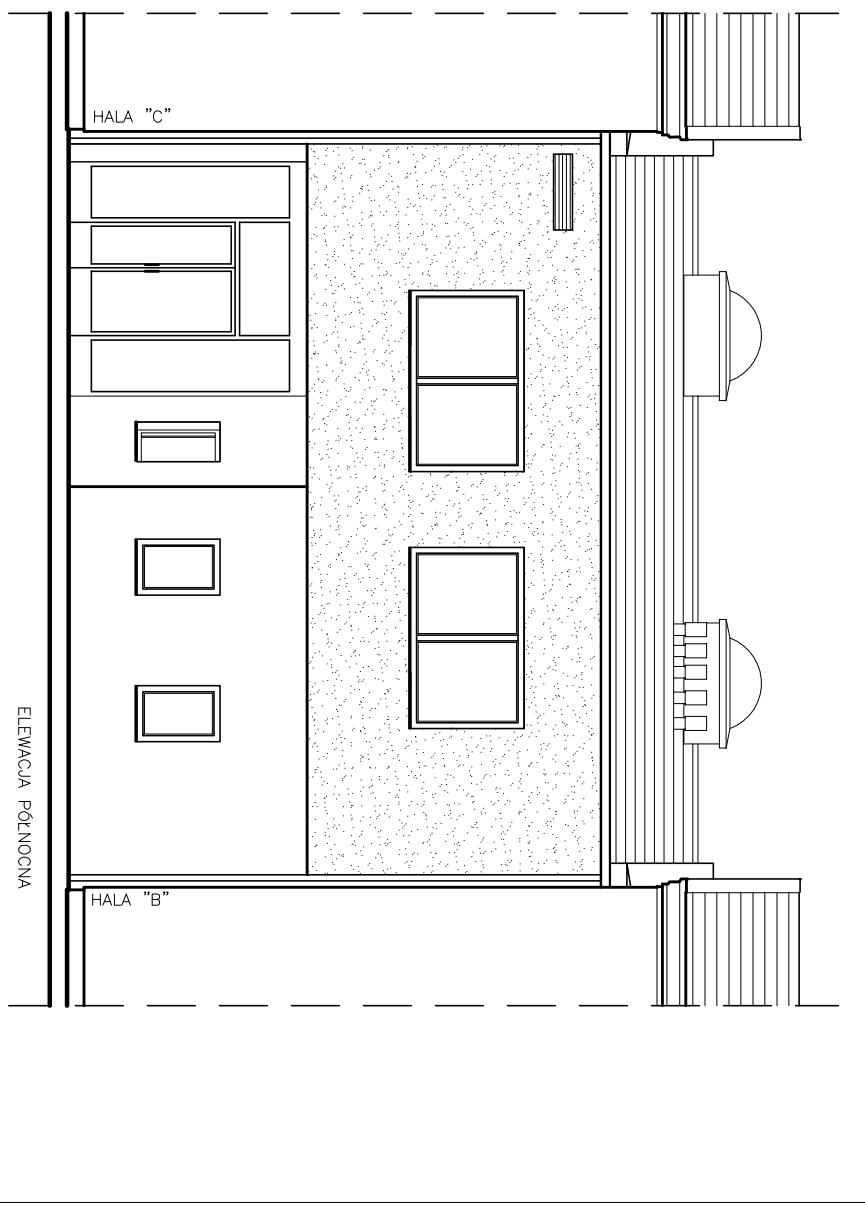


ELEWACJA POŁUDNIOWA



ELEWACJA PÓŁNOCNA

OSRODEK PROJEKTOWANIA I DORADZTWA TECHNICZNEGO "PRO-CONSULTING" SP. Z O.O.		Biuro		Inwestor		Nr umowy	
Tytuł: BYTOMSKI PARK PRZEMYSŁOWY BUDYNEK ZAPLECZA ADMINISTRACYJNEGO Projekt budowlano-wykonawczy - ZAMIENNY		A		Główny architekt budowlany		DR172/2007	
Tytuł: ELEWACJE POŁUDNIOWA I PÓLNOCCNA		Skala: 1:50		Projektant: mgr inż. arch. Marian Polak		Nr rysunku A6	
ul. EDZYZYCKA nr 16		Data: 06.2007		Sprawdził: mgr inż. arch. Krzysztof Kozłowski		12/lin (032) 237-41-41	
44-100 GILWICE							