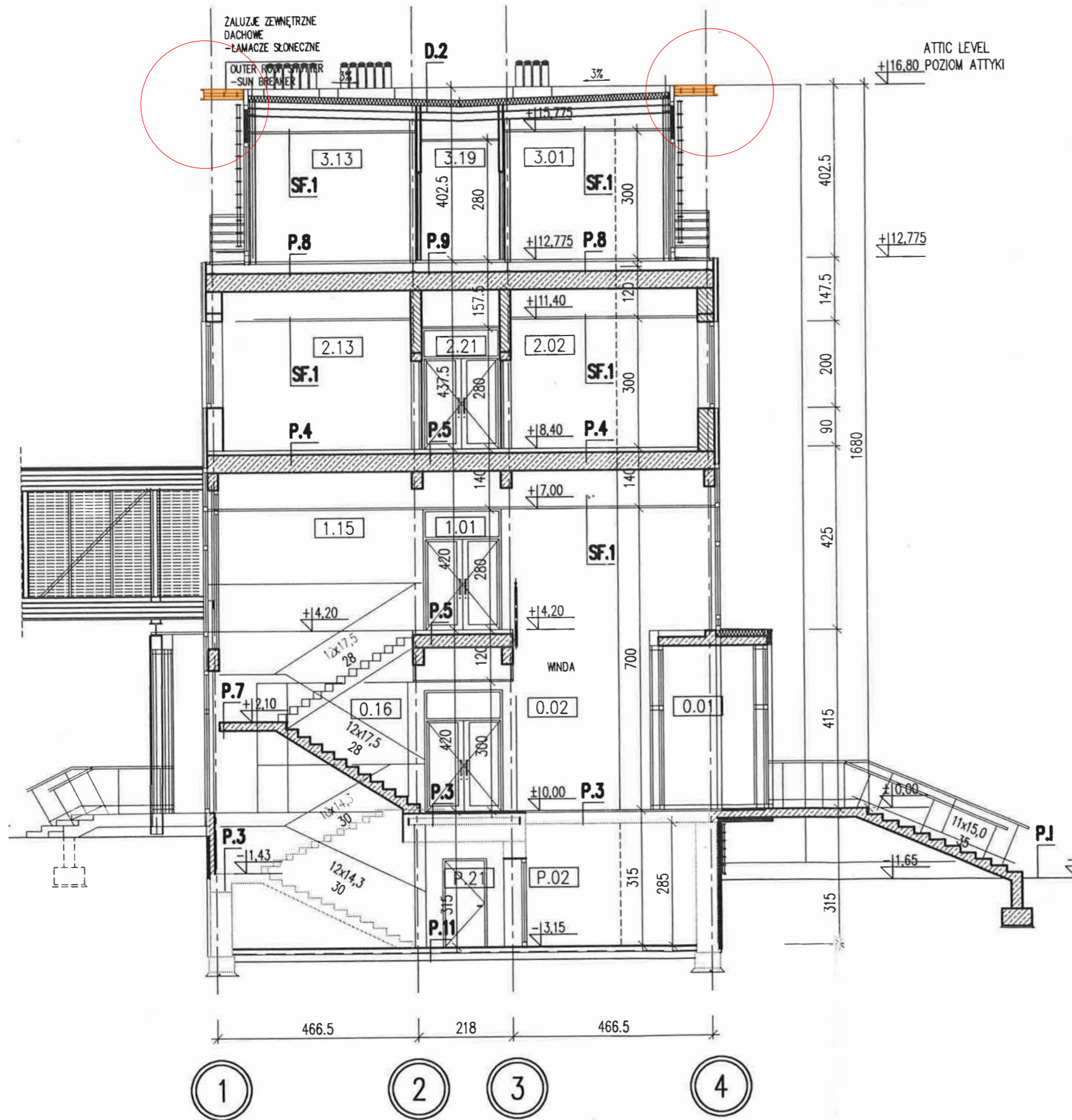


- powierzchnia żaluzji liczona na płask około 225 m² - dwustronnie 450 m²
 1. usunąć obecne powłoki malarskie
 2. zabezpieczyć preparatami przed rdzewieniem
 3. dwukrotne malowanie farbami zewnętrznymi - kolor szary

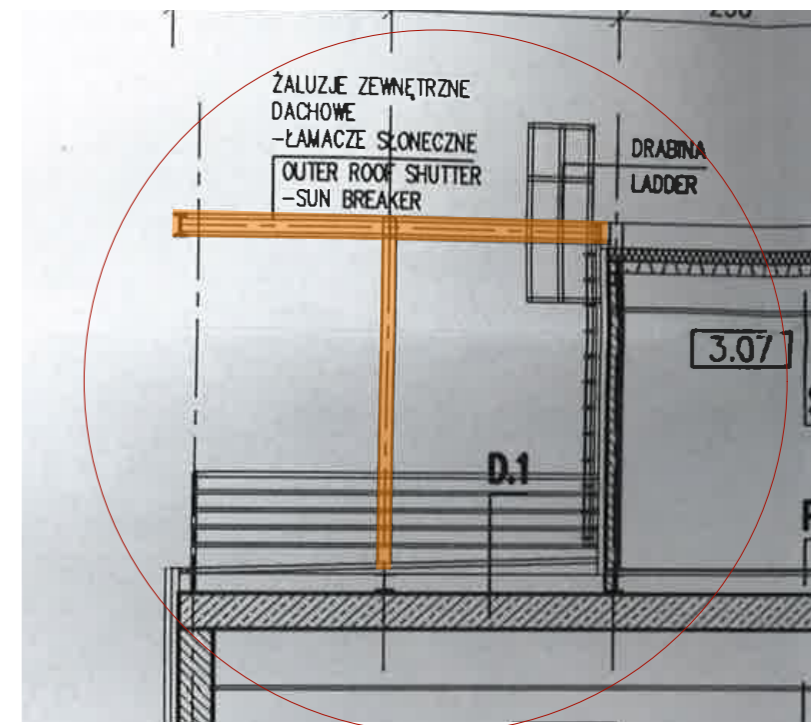
- słup HEB około 3 mb - 4 szt x 3 mb = 12 mb wraz z odcieniem stalowym
 1. usunąć obecne powłoki malarskie
 2. zabezpieczyć preparatami przed rdzewieniem
 3. dwukrotne malowanie farbami zewnętrznymi - kolor szary

UWAGA:
 - podane powierzchnie są pomocnicze (m² i mb) - dla prawidłowego obliczenia powierzchni należy dokonać pomiaru w rzeczywistości



- powierzchnia żaluzji liczona na płask około 225 m² - dwustronnie 450 m²
 1. usunąć obecne powłoki malarskie
 2. zabezpieczyć preparatami przed rdzewieniem
 3. dwukrotne malowanie farbami zewnętrznymi - kolor szary

- słup HEB około 3 mb - 4 szt x 3 mb = 12 mb wraz z odciągiem stalowym
 1. usunąć obecne powłoki malarskie
 2. zabezpieczyć preparatami przed rdzewieniem
 3. dwukrotne malowanie farbami zewnętrznymi - kolor szary



UWAGA:
 - podane powierzchnie są pomocnicze (m² i mb) - dla prawidłowego obliczenia powierzchni należy dokonać pomiaru w rzeczywistości

załącznik nr 1 do zapytania " malowanie konstrukcji "