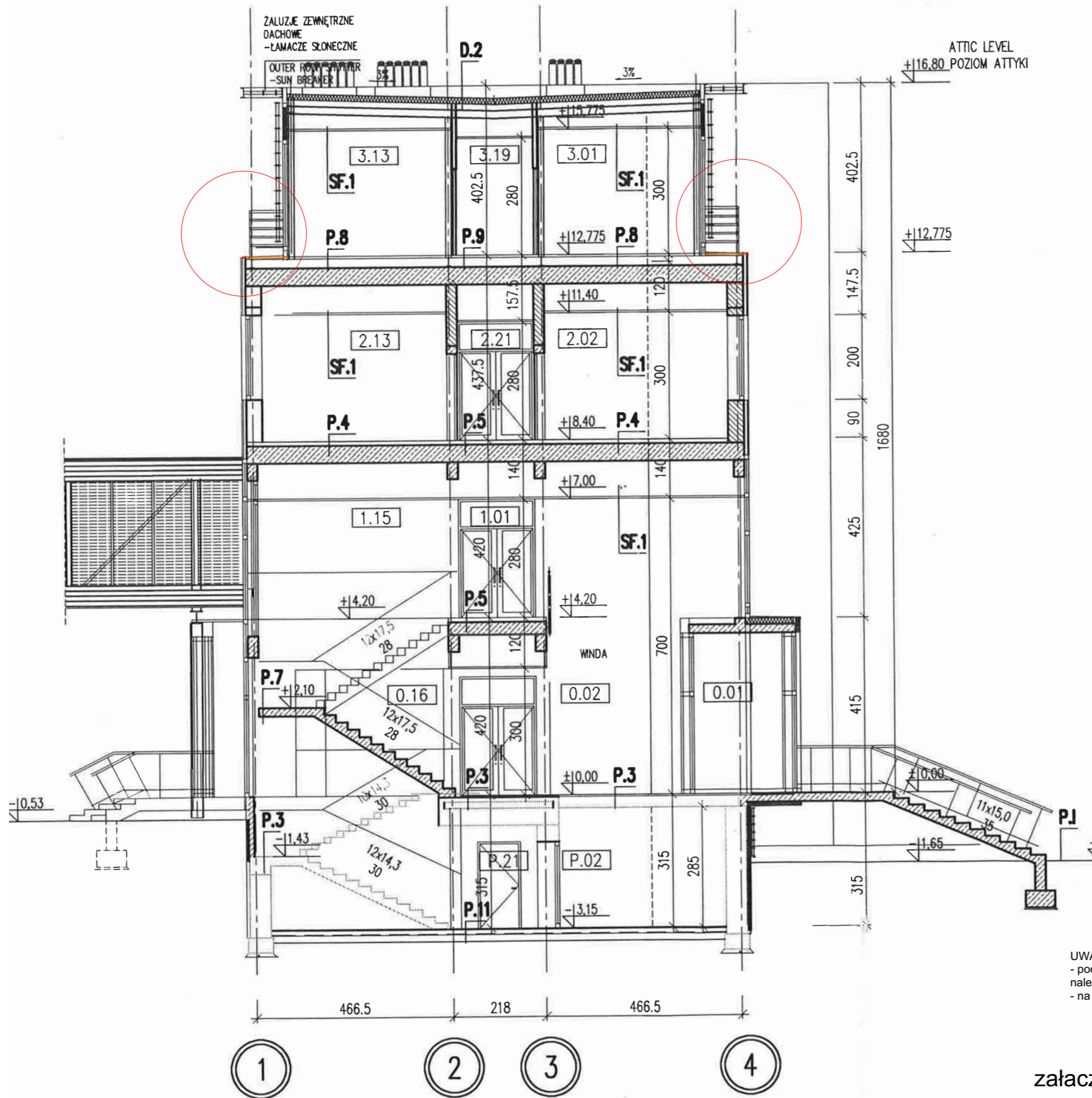


- powierzchnia liczona na płask około 180 m2
1. demontaż płyt chodnikowych
2. demontaż membrany
3. montaż membrany
- długość liczona na płask około 125 mb
4. poprawa obróbki blacharskiej oraz orynnowania
- powierzchnia liczona na płask około 50 m2
5. montaż nowego tarasu
- długość liczona na płask około 88 mb
6. montaż obróbki blacharskiej przy fasadzie szkalnej

UWAGA:
 - podane powierzchnie są pomocnicze (m2 i mb) - dla prawidłowego obliczenia powierzchni należy dokonać pomiaru w rzeczywistości
 - na rysunku nie uwidoczniiono przejść instalacji / podstaw instalacji, które podlegają obróbce

załącznik nr 1 do zapytania " Modernizacja tarasów"



- powierzchnia liczona na płask około 180 m2
 1. demontaż płyt chodnikowych
 2. demontaż membrany
 3. montaż membrany
- długość liczona na płask około 125 mb
 4. poprawa obróbki blaharskiej oraz orynnowania
- powierzchnia liczona na płask około 50 m2
 5. montaż nowego tarasu
- długość liczona na płask około 88 mb
 6. montaż obróbki blaharskiej przy fasadzie szkalnej

UWAGA:
 - podane powierzchnie są pomocnicze (m2 i mb) - dla prawidłowego obliczenia powierzchni należy dokonać pomiaru w rzeczywistości
 - na rysunku nie uwidoczniiono przejść instalacji / podstaw instalacji, które podlegają obróbce