

LEGENDA:

	konstrukcja stalowa osłon słonecznych pow. około 400 m ²
	poziom dachu poza zakresem inwestycji

- UWAGI:
1. Wskazane na rysunku wielkości miar m2, mb należy traktować jako pogładowe i przed przystąpieniem do przetargu należy potwierdzić we własnym zakresie poprzez wykonanie pomiarów w naturze. Nie wykonanie pomiarów przed przystąpieniem do przetargu uznaje się iż oferent przyjmuje do wiadomości iż w przypadku różnic wynikających z pomiarów w naturze a rzeczywistością wliczył w proponowaną cenę ryczałtową.
 2. Rysunek pogładowy wykonano na podstawie dokumentacji powykonawczej obiektu, nie mniej nie uwidoczniono na nich wszelkich istniejących instalacji zabudowanych po ukończeniu obiektu, przed przystąpieniem do przetargu należy potwierdzić we własnym zakresie istnienie dodatkowych przepustów przejść.
 3. Niemiejszy rysunek stanowi szkic pogładowy części obiektu objętego zakresem inwestycji i nie stanowi projektu budowlanego ani inwentaryzacji w rozumieniu prawa

JEDNOSTKA PROJEKTOWA:

 Górnśląski Akcelerator Przedsiębiorczości Rynkowej sp. z o.o.
 ul. Wincentego Pola 16, 44-100 GLIWICE
 email: gapr@gapr.pl
 tel.: +48 52 53 93 110,
 REGON: 276142230; NIP: 631-22-03-756

INWESTOR:
 Górnśląski Akcelerator Przedsiębiorczości Rynkowej sp. z o.o.
 ul. Wincentego Pola 16
 44-100 GLIWICE

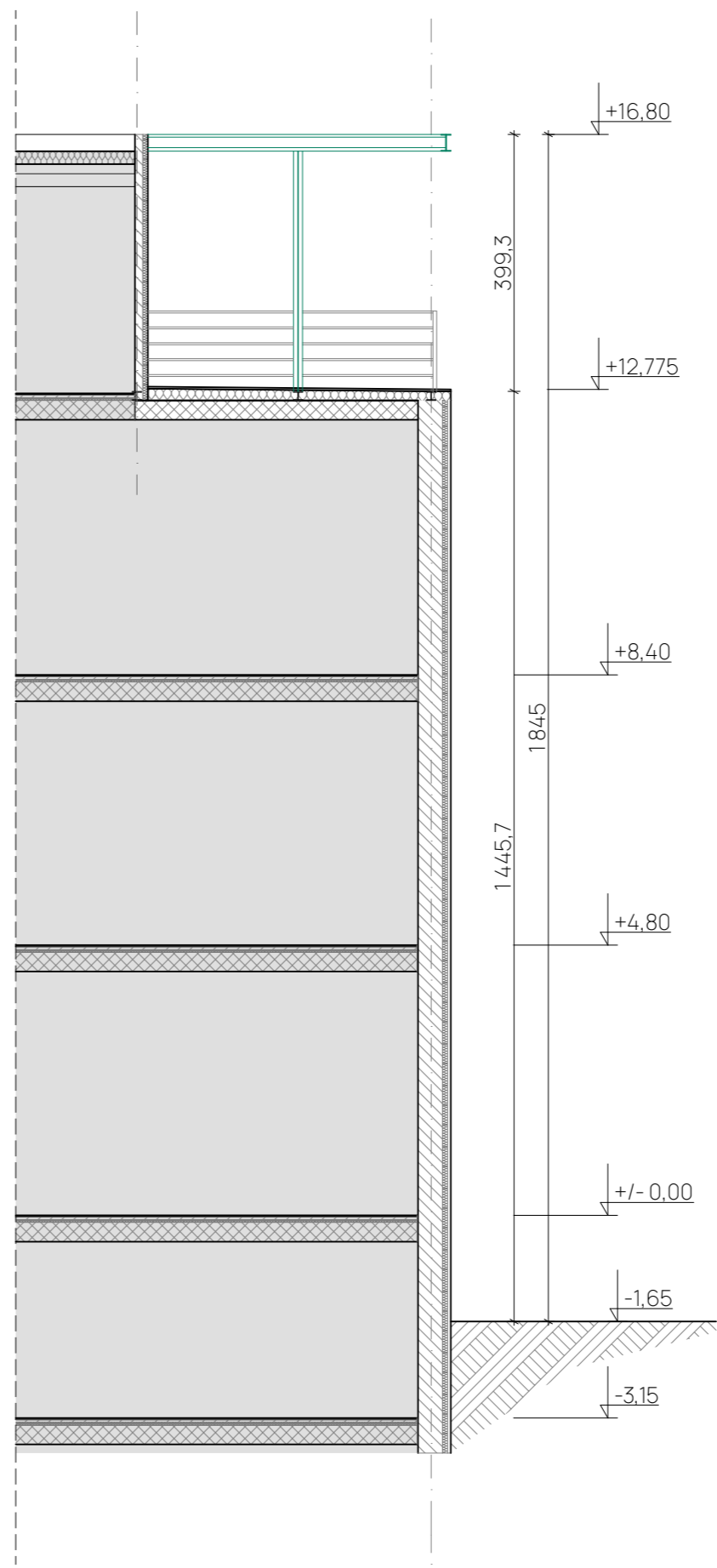
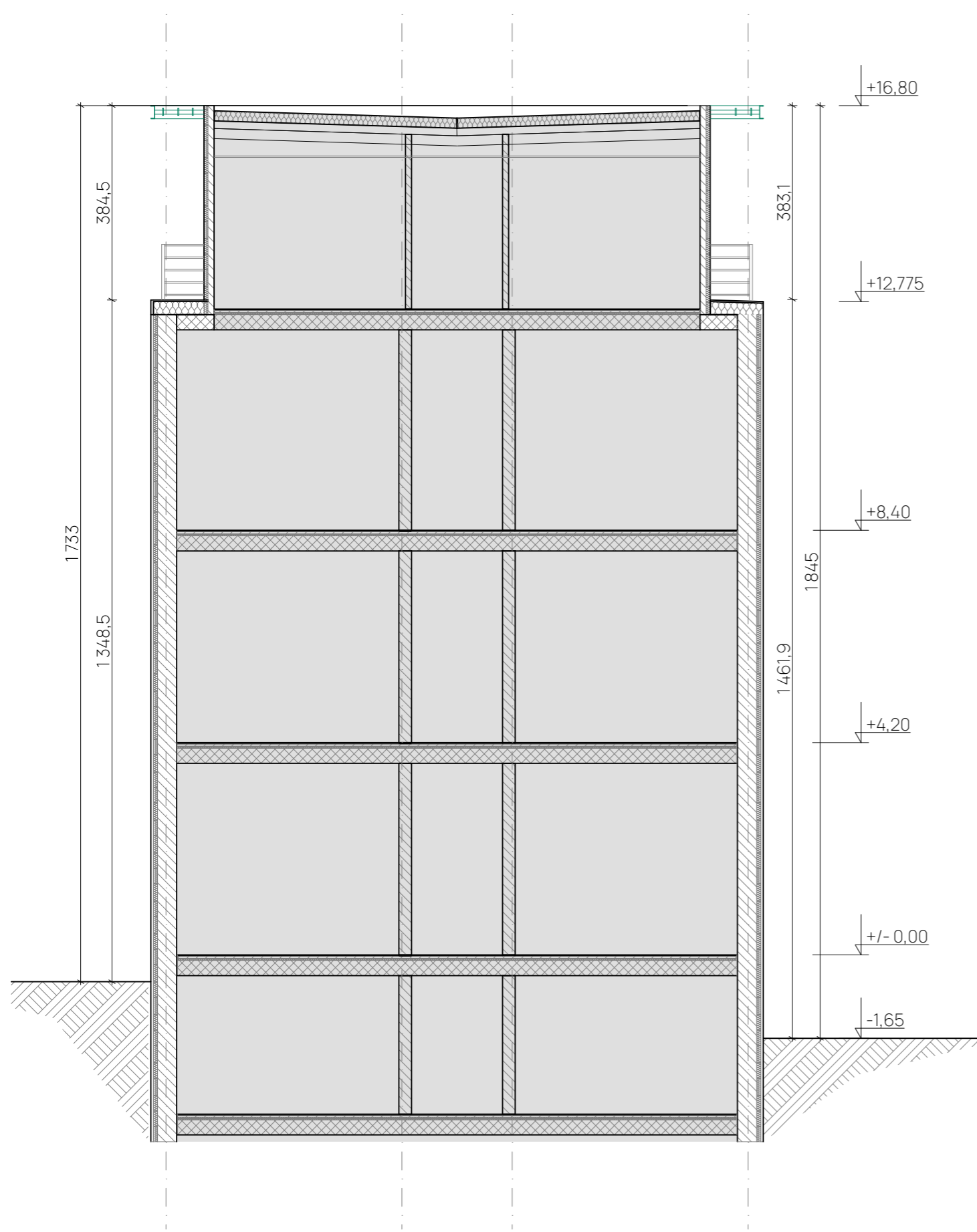
TYTUŁ INWESTYCJI:
 Modernizacja tarasów wraz z wymianą poszycia dachu i odrestaurowaniem konstrukcji stalowych osłon przeciwsłonecznych na terenie Nowych Gliwic przy ul. Bojkowskiej

ADRES INWESTYCJI:
 WJEWÓDZTWO ŚLĄSKIE - POMIAT GLIWICE
 MIASTO GLIWICE OBRĘB: 0012 NOWE GLIWICE;
 DZIAŁKA NR 12

FAZA PROJEKTOWA: SZKIC POGŁADOWY
 BRANŻA: ARCHITEKTURA

TYTUŁ RYSUNKU:
 plan pogładowy konstrukcji stalowych osłon przeciwsłonecznych

PROJEKTANT: MOR INZ. ARCH. AGNIESZKA SZEWCIK	SPECJAL. ARCHTEKT	NR LUBRYKACJI 18/SL/OKK/2013	DATA 03.2023	PODPIS 0
NR RYSUNKU:	SKALA:	1:1	1:00	0



LEGENDA:

- UWAGI:
1. Wskazane na rysunku wielkości miar m2, mb należy traktować jako poglądowe i przed przystąpieniem do przetargu należy potwierdzić we własnym zakresie poprzez wykonanie pomiarów w naturze. Nie wykonanie pomiarów przed przystąpieniem do przetargu uznaje się iż oferent przyjmuje do wiadomości iż w przypadku różnic wynikających z pomiarów w naturze a rzeczywistością wliczył w proponowaną cenę ryczałtową.
 2. Rysunek poglądowy wykonano na podstawie dokumentacji powykonawczej obiektu, nie mniej nie uwidoczniło na nich wszelkich istniejących instalacji zabudowanych po ukończeniu obiektu, przed przystąpieniem do przetargu należy potwierdzić we własnym zakresie istnienie dodatkowych przepustów przejść.
 3. Niemiejszy rysunek stanowi szkic poglądowy części obiektu objętego zakresem inwestycji i nie stanowi projektu budowlanego ani inwentaryzacji w rozumieniu prawa

JEDNOSTKA PROJEKTOWA:  Górnos Śląski Akcelerator Przedsiębiorczości Rynkowej sp. z o.o.
 ul. Wincentego Pola 16; 44-100 GLIWICE
 email: gapr@gapr.pl
 tel.: +48 32 33 93 110;
 REGON: 276142230; NIP: 631-22-03-756

INWESTOR: Górnos Śląski Akcelerator Przedsiębiorczości Rynkowej sp. z o.o.
 ul. Wincentego Pola 16
 44-100 GLIWICE

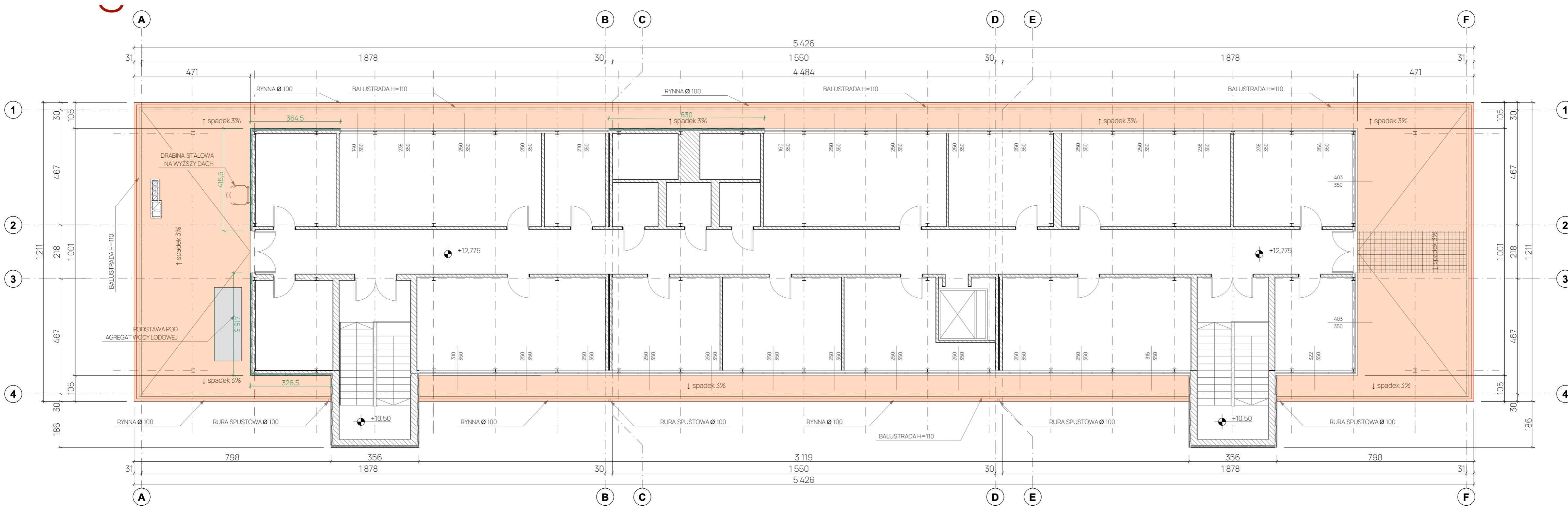
TYTUŁ INWESTYCJI: Modernizacja tarasów wraz z wymianą poszycia dachu i odrestaurowaniem konstrukcji stalowych oślon przeciwsłonecznych na terenie Nowych Gliwic przy ul. Bojkowskiej

ADRES INWESTYCJI: WOJEWÓDZTWO ŚLĄSKIE ; POWIAT: GLIWICE
 MIASTO: GLIWICE OBRĘB: 0012 NOWE GLIWICE;
 DZIAŁKA NR 12

FAZA PROJEKTOWA: SZKIC POGŁĄDOWY
 BRANŻA: ARCHITEKTURA

TYTUŁ RYSUNKU: przekrój poglądowy konstrukcji stalowych oślon przeciwsłonecznych

PROJEKTANT:	SPECJAL:	NR UPRAWNIEN	DATA	PODPIS
MGR INŻ. ARCH. AGNIESZKA SZEWCZYK	ARCHITEKT	18/SLOKK/2013	03.2023	
NR RYSUNKU:	SKALA:	1:00	REW:	0



LEGENDA:

	demontaż i utylizacja płyt chodnikowych pow. około 200 m ²
	demontaż i utylizacja kraty stalowa wema pow. około 7,5 m ²
	demontaż i utylizacja membrany pow. około 200 m ²
	demontaż obróbki blacharskiej wraz z okapnikami długość około 110 mb
	demontaż rynien długość około 110 mb
	demontaż okładziny ceramicznej ściany wys. około 30 cm długość około 22 mb

UWAGI:

1. Wskazane na rysunku wielkości miar m2, mb należy traktować jako pogładowe i przed przystąpieniem do przetargu należy potwierdzić we własnym zakresie poprzez wykonanie pomiarów w naturze. Nie wykonanie pomiarów przed przystąpieniem do przetargu uznaje się iż oferent przyjmuje do wiadomości iż w przypadku różnic wynikających z pomiarów w naturze a rzeczywistością wliczył w proponowaną cenę ryczałtową.

2. Rysunek pogładowy wykonano na podstawie dokumentacji powykonawczej obiektu, nie mniej nie uwidoczono na nich wszelkich istniejących instalacji zabudowanych po ukończeniu obiektu, przed przystąpieniem do przetargu należy potwierdzić we własnym zakresie istnienie dodatkowych przepustów przejść.

3. Niemiejszy rysunek stanowi szkic pogładowy części obiektu objętego zakresem inwestycji i nie stanowi projektu budowlanego ani inwentaryzacji w rozumieniu prawa

JEDNOSTKA PROJEKTOWA:

Górnśląski Akcelerator Przedsiębiorczości Rynkowej sp. z o.o.
ul. Wincentego Pola 16, 44-100 GLIWICE
email: gapr@gapr.pl
tel.: +48 52 53 93 110,
REGON: 276142230, NIP: 631-22-03-756

INWESTOR: Górnśląski Akcelerator Przedsiębiorczości Rynkowej sp. z o.o.
ul. Wincentego Pola 16
44-100 GLIWICE

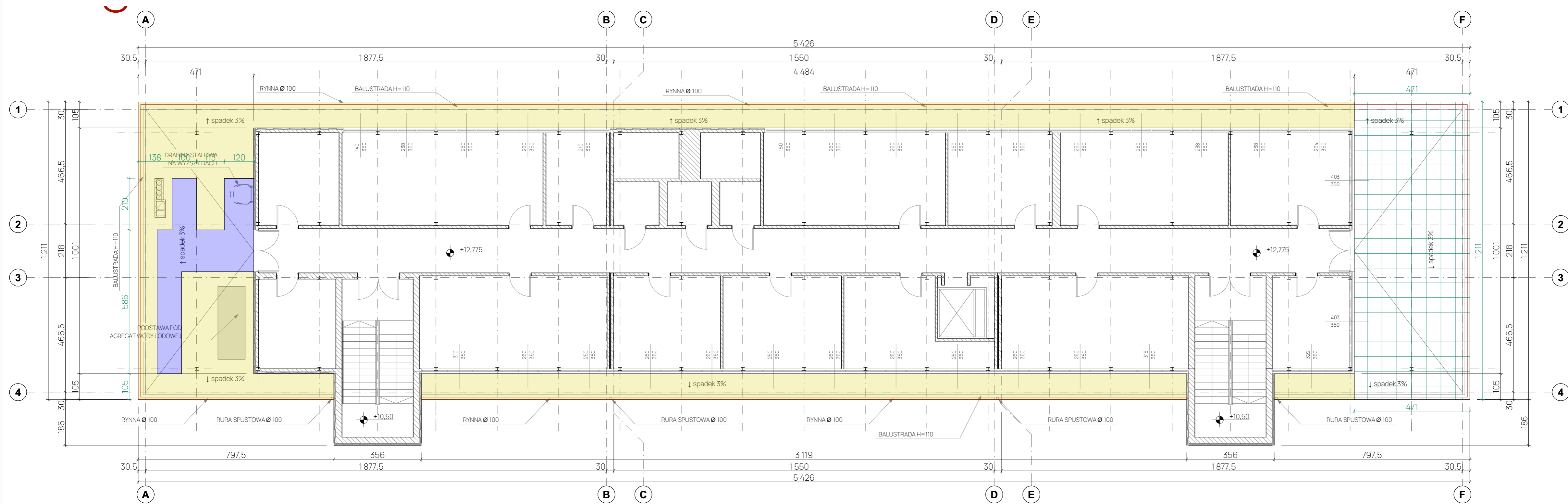
TYTUŁ INWESTYCJI: Modernizacja tarasów wraz z wymianą poszycia dachu i odrestaurowaniem konstrukcji stalowych osłon przeciwstojących na terenie Nowych Gliwic przy ul. Bojkowskiej

ADRES INWESTYCJI: WJEWÓDZTWO ŚLĄSKIE - POWIAT GLIWICE
MIASTO GLIWICE OBRĘB: 0012 NOWE GLIWICE;
DZIAŁKA NR 12

FAZA PROJEKTOWA: SZKIC POGŁADOWY
BRANŻA: ARCHITEKTURA

TYTUŁ RYSUNKU: plan pogładowy rzutu dachu i tarasów - demontaże

PROJEKTANT: MOR INZ. ARCH. AGNIESZKA SZCZEWYK	SPECJAL. ARCHITEKT	NR UPRZĄDNIENIA 18/SL/OKK/2015	DATA 03.2023	PODPIS 0
NR RYSUNKU:	SKALA:	1:3	1:00	0



LEGENDA:

	NAWIERZCHNIA TYP A Strefa nie przeznaczona do przejść pow. około 120 m ²
	NAWIERZCHNIA TYP B strefa przejść/dojść technologicznych pow. około 15 m ²
	NAWIERZCHNIA TYP C strefa tarasu wentylowanego pow. około 57 m ²

- UWAGI:
1. Wskazane na rysunku wielkości miar m2, mb należy traktować jako poglądowe i przed przystąpieniem do przetargu należy potwierdzić we własnym zakresie poprzez wykonanie pomiarów w naturze. Nie wykonanie pomiarów przed przystąpieniem do przetargu uznaje się iż oferent przyjmuje do wiadomości iż w przypadku różnic wynikających z pomiarów w naturze a rzeczywistością wliczył w proponowaną cenę ryczałtową.
 2. Rysunek poglądowy wykonano na podstawie dokumentacji powykonawczej obiektu, nie mniej nie uwidoczniono na nich wszelkich istniejących instalacji zabudowanych po ukończeniu obiektu, przed przystąpieniem do przetargu należy potwierdzić we własnym zakresie istnienie dodatkowych przepustów przejść.
 3. Niemiejszy rysunek stanowi szkic poglądowy części obiektu objętego zakresem inwestycji i nie stanowi projektu budowlanego ani inwentaryzacji w rozumieniu prawa

JEDNOSTKA PROJEKTOWA:
 Górnolęski Akcelerator Przedsiębiorczości Rynkowej sp. z o.o.
 ul. Wincentego Pola 16, 44-100 GLIWICE
 email: gapr@gapr.pl
 tel.: +48 52 53 93 110,
 REGON: 276142230; NIP: 631-22-03-756

INWESTOR:
 Górnolęski Akcelerator Przedsiębiorczości Rynkowej sp. z o.o.
 ul. Wincentego Pola 16
 44-100 GLIWICE

TYTUŁ INWESTYCJI:
 Modernizacja tarasów wraz z wymianą poszycia dachu i odrestaurowaniem konstrukcji stalowych ostion przeciwostoniecznych na terenie Nowych Gliwic przy ul. Bojkowskiej

ADRES INWESTYCJI:
 WJEWÓDZTWO ŚLĄSKIE - POWIAT GLIWICE
 MIASTO GLIWICE OBRĘB: 0012 NOWE GLIWICE;
 DZIAŁKA NR 12

FAZA PROJEKTOWA: SZKIC POGŁĄDOWY
 BRANŻA: ARCHITEKTURA

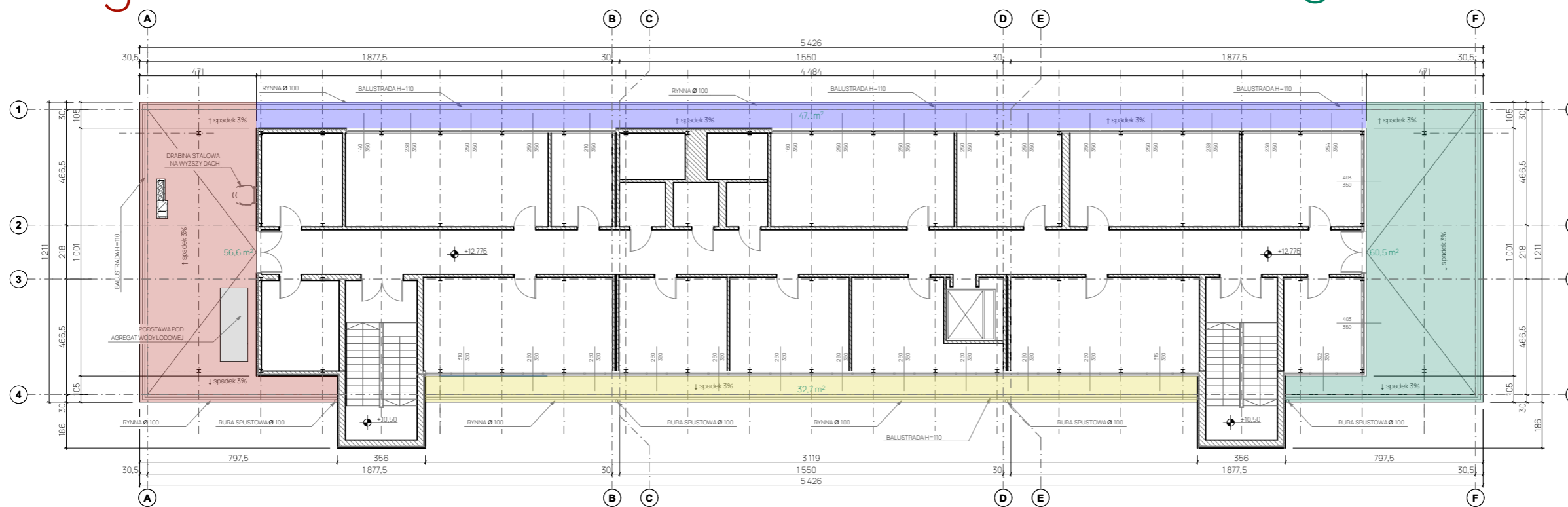
TYTUŁ RYSUNKU:
 plan poglądowy rzutu dachu i tarasów - montaż z rozgraniczeniem stref

PROJEKTANT: MOR INZ. ARCH. AGNIESZKA SZCZWCZYK	SPECJAL. ARCHITEKT	NR UPRZĄDNIENI 18/SL/OKK/2015	DATA 03.2023	PODPIS 0
NR RYSUNKU:	SKALA:	1:4	1:00	0

segment III

segment II

segment I



segment IV

SEGMENT I	SEGMENT II	SEGMENT III	SEGMENT IV
<ul style="list-style-type: none"> - konstrukcja osłon słonecznych pow. około 121 m² - demontaż i utylizacja płyt chodnikowych pow. około 60,5 m² - demontaż i utylizacja membrany pow. około 60,5 m² - wykonanie nawierzchni TYP A pow. około 3,5 m² - wykonanie nawierzchni TYP C pow. około 57 m² - demontaż i montaż nowej obróbki blacharskiej wraz z okapnikami oraz wykonanie nowego orynnowania długość około 25 mb 	<ul style="list-style-type: none"> - konstrukcja osłon słonecznych pow. około 94 m² - demontaż i utylizacja płyt chodnikowych pow. około 47 m² - demontaż i utylizacja membrany pow. około 47 m² - wykonanie nawierzchni TYP A pow. około 47 m² - demontaż i montaż nowej obróbki blacharskiej wraz z okapnikami oraz wykonanie nowego orynnowania długość około 45 mb - demontaż i montaż okładziny ceramicznej ściany wys. około 30 cm długość około 10 mb 	<ul style="list-style-type: none"> - konstrukcja osłon słonecznych pow. około 114 m² - demontaż i utylizacja płyt chodnikowych pow. około 57 m² - demontaż i utylizacja membrany pow. około 57 m² - wykonanie nawierzchni TYP A pow. około 41,5 m² - wykonanie nawierzchni TYP B pow. około 15,5 m² - demontaż i montaż nowej obróbki blacharskiej wraz z okapnikami oraz wykonanie nowego orynnowania długość około 25 mb - demontaż i montaż okładziny ceramicznej ściany wys. około 30 cm długość około 12 mb 	<ul style="list-style-type: none"> - konstrukcja osłon słonecznych pow. około 71 m² - demontaż i utylizacja płyt chodnikowych pow. około 35,5 m² - demontaż i utylizacja membrany pow. około 35,5 m² - wykonanie nawierzchni TYP A pow. około 3,5 m² - demontaż i montaż nowej obróbki blacharskiej wraz z okapnikami oraz wykonanie nowego orynnowania długość około 32 mb

LEGENDA:

UWAGI:

1. Wskazane na rysunku wielkości miar m², mb należy traktować jako poglądowe i przed przystąpieniem do przetargu należy potwierdzić we własnym zakresie poprzez wykonanie pomiarów w naturze. Nie wykonanie pomiarów przed przystąpieniem do przetargu uznaje się iż oferent przyjmuje do wiadomości iż w przypadku różnic wynikających z pomiarów w naturze a rzeczywistością wliczył w proponowaną cenę ryczałtową.
2. Rysunek poglądowy wykonano na podstawie dokumentacji powykonawczej obiektu, nie mniej nie uwidoczniło na nich wszelkich istniejących instalacji zabudowanych po ukończeniu obiektu, przed przystąpieniem do przetargu należy potwierdzić we własnym zakresie istnienie dodatkowych przepustów przejść.
3. Niemiejszy rysunek stanowi szkic poglądowy części obiektu objętego zakresem inwestycji i nie stanowi projektu budowlanego ani inwentaryzacji w rozumieniu prawa

JEDNOSTKA PROJEKTOWA: Wszystkie prawa zastrzeżone. Powszechność ochrony prawnej zgodnie z przepisami Ustawy z dnia 04.02.1994r. o Prawie autorstwa i prawach pokrewnych. Powołanie oraz wykorzystywanie rysunku bez zgody autora jest zabronione.

Górnośląski Akcelerator Przedsiębiorczości Rynkowej sp. z o.o.
ul. Wincentego Pola 16; 44-100 GLIWICE
email: gapr@gapr.pl
tel.: +48 32 33 93 110;
REGON: 276142230; NIP: 631-22-03-756

INWESTOR: Górnośląski Akcelerator Przedsiębiorczości Rynkowej sp. z o.o.
ul. Wincentego Pola 16
44-100 GLIWICE

TYTUŁ INWESTYCJI: Modernizacja tarasów wraz z wymianą poszycia dachu i odrestaurowaniem konstrukcji stalowych osłon przeciwslonecznych na terenie Nowych Gliwic przy ul. Bojkowskiej

ADRES INWESTYCJI: WOJEWÓDZTWO ŚLĄSKIE; POWIAT: GLIWICE; MIASTO: GLIWICE OBRĘB: 0012 NOWE GLIWICE; DZIAŁKA NR 12

FAZA PROJEKTOWA: SZKIC POGLĄDOWY

BRANŻA: ARCHITEKTURA

TYTUŁ RYSUNKU: plan poglądowy podział na strefy

PROJEKTANT: MGR INZ. ARCH. AGNIESZKA SZEWCZYK	SPECJAL: ARCHITEKT	NR UPRAWNIEN 18/SLOKK/2013	DATA 03.2023	PODPIS
-----------------------------------------------------	-----------------------	-------------------------------	-----------------	--------

NR RYSUNKU: 1.5	SKALA: 1:00	REW: 0
--------------------	----------------	-----------