

OZNACZENIA GRAFICZNE

- ŚCIANY PROJEKTOWANE
- ŚCIANY DO WYBURZENIA
- WARSTWA OCIEPLENIA
- WENTYLACJA GRAWITACYJNA
- WENTYLACJA MECHANICZNA
- ZAWÓR ZE ZŁĄCZKĄ DO WĘZA

UWAGI:

1. poziom +/- 0,00 = 235,25 mnpm.
2. wymiary podano w (cm)
poziomy wysokościowe w (m)

ZESTAWIENIE POMIESZCZEŃ

NUMER	NAZWA POM.	POWIERZCHNIA	WYKOŃCZENIE POSADZKI
P.1	KOMUNIKACJA	A= 35,26m ²	TERAKOTA
P.2	MAGAZYN	A= 21,75m ²	TERAKOTA
P.2A	PRZEDSIONEK	A= 5,70m ²	TERAKOTA
P.3	POM. TECHNICZNE	A= 35,26m ²	TERAKOTA
P.4	SERWEROWNIA	A= 17,83m ²	TERAKOTA
P.5	ARCHIWUM	A= 33,63m ²	TERAKOTA
P.6	MAGAZYN	A= 31,33m ²	TERAKOTA
P.7	POM. PORZĄDKOWE	A= 4,99m ²	TERAKOTA
P.8	MAGAZYN	A= 4,51m ²	TERAKOTA
		A= 189,73m²	

URZĄD MIEJSKI
W GŁIWICACH
WYDZIAŁ ARCHITEKTURY
I INŻYNIERYSTYKI

RZECZOZNAWCA d/s ZABEZPIECZENIA
PRZECIWPÓŻAROWYCH

mgr inż. Piotr Buk
Nr upr. KG PSP 403/09

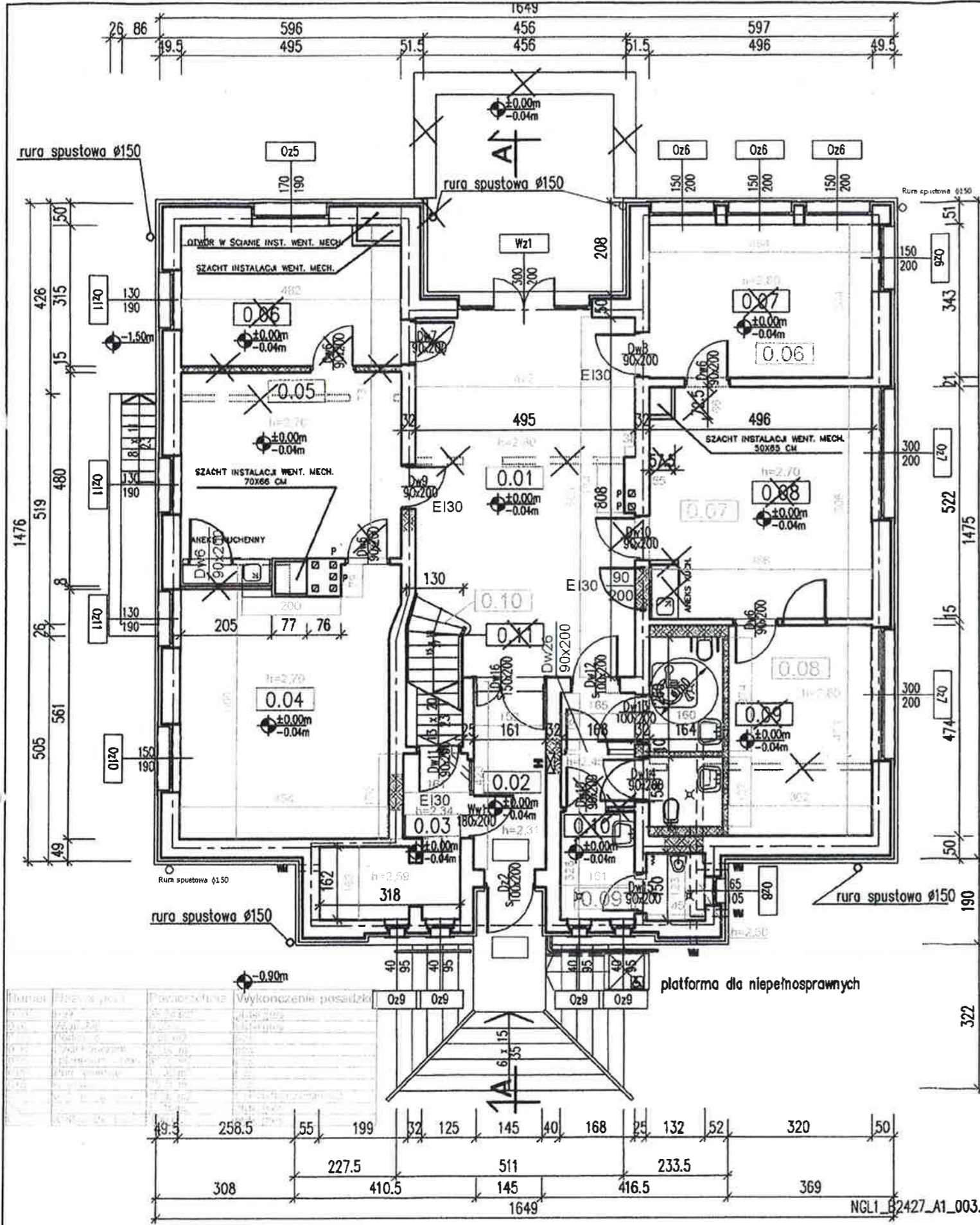
Kierownik Budowy
Mgr inż. Andrzej Pawełczyk
Upoważniony do kierowania
robotami w spec. konstr.-bud
bez ograniczeń
50678 U.W. K-ce
SLK/0165/OWOK/03



±0.00=235,25 m n.p.m.

**PROJEKT
POWYKONAWCZY
AS-BUILT
DOCUMENT**

Jednostka projektowa Biuro Projektów MEXEM Spółka z o. o. 44-101 Gliwice ul. Jasna 14		Rozwiązania zawarte w niniejszym opracowaniu stanowią wyłączną własność B. P. "Mexem" w Gliwicach i mogą być stosowane, powielane oraz udostępniane osobom trzecim jedynie na podstawie pisemnego zezwolenia w/w Biura z zastrzeżeniem wszelkich skutków prawnych			
	IMIE I NAZWISKO	NUMER UPRAWNIENIA	DATA	PODPIS	
PROJEKTOWAŁ	mgr inż. arch. D. F.-Kowalska	480/89	01.2004	<i>D. F.-Kowalska</i>	
OPRACOWAŁ	mgr inż. M. Matheja	...	01.2004	<i>M. Matheja</i>	
SPRAWDZIŁ	mgr inż. arch. E. Kaczorowska	488/89	01.2004	<i>E. Kaczorowska</i>	
GEN. PROJ.	inż. R. Żabińska	79/85/Op	01.2004	<i>R. Żabińska</i>	
INWESTOR		MIASTO GŁIWICE			
INWESTYCJA		NOWE GŁIWICE-PRZEKSZTAŁCENIE TERENÓW POPRZEMYSŁOWYCH W STREFĘ PRZEDSIĘBIORCZOŚCI			
OBIEKT		OBIEKT NR1 - BUDYNEK REKTORATU (BYŁA WILLA)			
TEMAT RYSUNKU		RZUT PIWNIC			PODZIAŁKA 1:100
SYMBOL OBIEKTU	STADIUM	FORMAT	NR PROJEKTU	NR RYSUNKU	SYMBOL ZMIANY
NGL1	PB	A3	B2427	A1-002	0



OZNACZENIA GRAFICZNE

- ŚCIANY PROJEKTOWANE
- ŚCIANY DO WYBURZENIA
- WARSTWA OCIEPLENIA
- WENTYLACJA GRAWITACYJNA
- WM WENTYLACJA MECHANICZNA
- ZAWÓR ZE ZŁĄCZKĄ DO WĘZA

ZESTAWIENIE POMIESZCZEŃ

NUMER	NAZWA POM.	POWIERZCHNIA	WYKOŃCZENIE POSADZKI
0.01	HALL	A= 38,24m ²	PLYTKI GRESOWE
0.02	WATROZAP	A= 6,39m ²	PLYTKI GRESOWE
0.03	PORTIERNIA	A= 7,96m ²	PCW
0.04	GAB. DZIEKANA	A= 27,08m ²	WYKŁADZINA DYWANOWA
0.05	SEKRETARIAT	A= 20,44m ²	PCW
0.06	GAB. PRODZIEKANA	A= 15,36m ²	WYKŁADZINA DYWANOWA
0.07	GAB. DZIEKANA	A= 17,00m ²	WYKŁADZINA DYWANOWA
0.08	SEKRETARIAT	A= 25,78m ²	PCW
0.09	GAB. PRODZIEKANA	A= 15,05m ²	WYKŁADZINA DYWANOWA
0.10	WC	A= 17,19m ²	PLYTKI GRESOWE
0.11	KLATKA SCHODOWA	A= 3,6m ²	PLYTKI GRESOWE
		A= 194,44m ²	

UWAGI:

- poziom +/- 0,00 = 235,25 mnpm.
- wymiary podano w (cm)
poziomy wysokościowe w (m)

Kierownik Budowy
Mgr inż. Andrzej Pawełek
Pracownia do kierowania
budowlano-remontowymi
robotami w oparciu o
bez ograniczeń
506/78 U.W. K-ce
SLK/0165/OWOK/03

RZECZOZNAWCA DO SPRAW ZABEZPIECZEŃ
PKZ...
St. bryg... Marian Skaźnik
Nr... 122/93

dnia 23.01.2004

Zgodnie z wymaganiami
ochrony przeciwpożarowej stwierdzam

PRZECIWOPOŻAROWYCH

mgr inż. Piotr Buk
w Gliwicach

ZATWIERDZAM WYDZIAŁ ARCHITEKTURY
PROJEKTOWANE I REALIZOWANE
w oparciu o...
Nr 7303 p.79/d4 dn. 18.03.2004

Prezydenta Miasta

mgr inż. arch. Katarzyna Seweryn

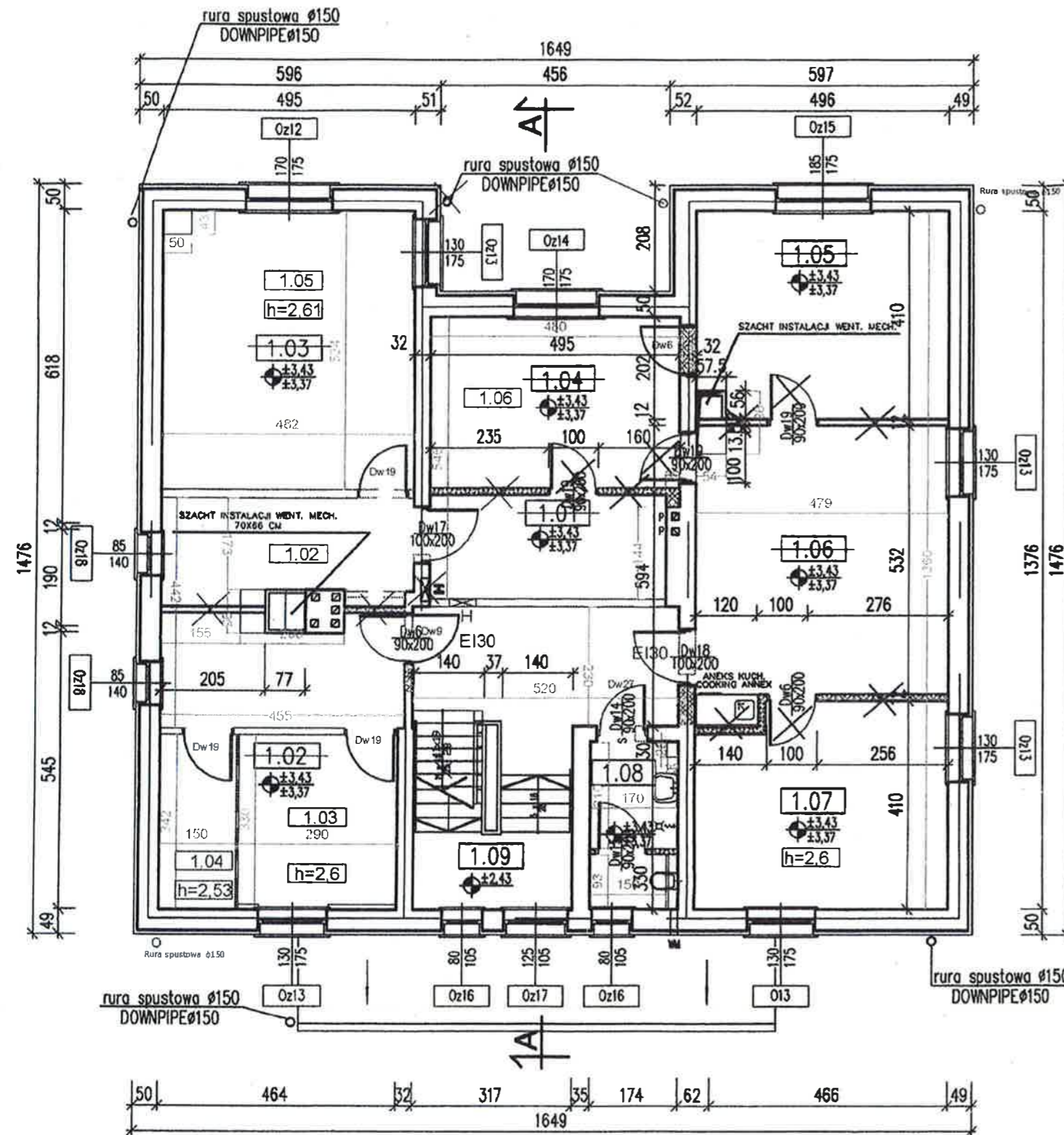
PROJEKT POWYKONAWCZY
Opis... w grupach
1.1, 1.2, 1.3, 1.4
tel. 270-56-19

DOCUMENT

±0.00=235,25 m n.p.m.

Jednostka projektowa Biurow Projektów Spółka z o. o. 44-101 Gliwice ul. Jasna 14		Rozwiązania zawarte w niniejszym opracowaniu stanowią wyłączną własność B. P. "Mexem" w Gliwicach i mogą być stosowane, powielane oraz udostępniane osobom trzecim jedynie na podstawie pisemnego zezwolenia w/w Biura z zastrzeżeniem wszelkich skutków prawnych			
	IMIE I NAZWISKO	NUMER UPRAWNIEŃ	DATA	PODPIS	
PROJEKTOWAŁ	mgr inż. arch. D. F.-Kowalska	480/B9	01.2004		
OPRACOWAŁ	mgr inż. M. Matheja	...	01.2004		
SPRAWDZIŁ	mgr inż. arch. E. Kaczorowska	488/B9	01.2004		
GEN. PROJ.	inż. R. Zabińska	79/85/Op	01.2004		
INWESTOR: MIASTO GLIWICE					
INWESTYCJA: NOWE GLIWICE-PRZEKSZTAŁCENIE TERENÓW PRZEMYSŁOWYCH W STREFE PRZEDSIĘBIORCZOŚCI					
OBIEKT: OBIEKT NR1 - BUDYNEK REKTORATU (BYŁA WILLA)					
TEMAT RYSUNKU: RZUT PARTERU				PODZIAŁKA: 1:100	
SYMBOL OBIEKTU	STADIUM	FORMAT	NR PROJEKTU	NR RYSUNKU	
NGL1	PB	A3	B2427	A1-003	
SYMBOL ZMIANY: 0					

Handwritten notes and signatures in the bottom left corner.



OZNACZENIA GRAFICZNE

- ŚCIANY PROJEKTOWANE
- ŚCIANY DO WYBURZENIA
- WARSTWA OCIEPLENIA
- WENTYLACJA GRAWITACYJNA
- WENTYLACJA MECHANICZNA
- ZAWÓR ZE ZŁĄCZKA DO WĘZA

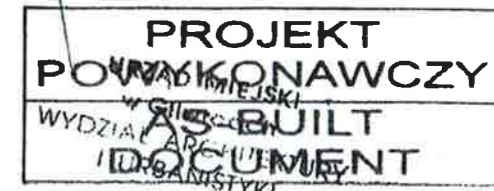
UWAGI:

1. poziom +/- 0,00 = 235,25 mnpm.
2. wymiary podano w (cm)
poziomy wysokościowe w (m)

ZESTAWIENIE POMIESZCZEŃ

NUMER	NAZWA POM.	POWIERZCHNIA	WYKOŃCZENIE POSADZKI
1.01	HALL	A= 24,49m ²	PLYTKI GRESOWE
1.02	KANCELARIA	A= 26,95m ²	PCW
1.03	SALA KONFERENCYJNA	A= 38,27m ²	PANELE DREWNIANE
1.04	GABINET REKTORA	A= 16,74m ²	WYKLADZINA DYWANOWA
1.05	GABINET PROREKTORA	A= 19,94m ²	WYKLADZINA DYWANOWA
1.06	SEKRETARIAT	A= 26,11m ²	PCW
1.07	GABINET PROREKTORA	A= 26,19m ²	WYKLADZINA DYWANOWA
1.08	WC	A= 5,56m ²	PLYTKI GRESOWE
1.09	KLATKA SCHODOWA	A= 10,44m ²	SCHODY DREWNIANE

A=199,69m² Zakład Budowy
 RZECZOZNAWCA I ZABEZPIECZENIE mgr inż. Andrzej Pawełek
 PRZECIWPÓŻAROWYCH Uprawniony do kierowania
 robotami w spec. konstr. bud.
 mgr inż. Piotr Buk
 Nr upraw. K.G. PSP 403/99
 1606/78 U.W. K.ce
 SLK/0165/OWOK/0:



ZESTAWIENIE POMIESZCZEŃ

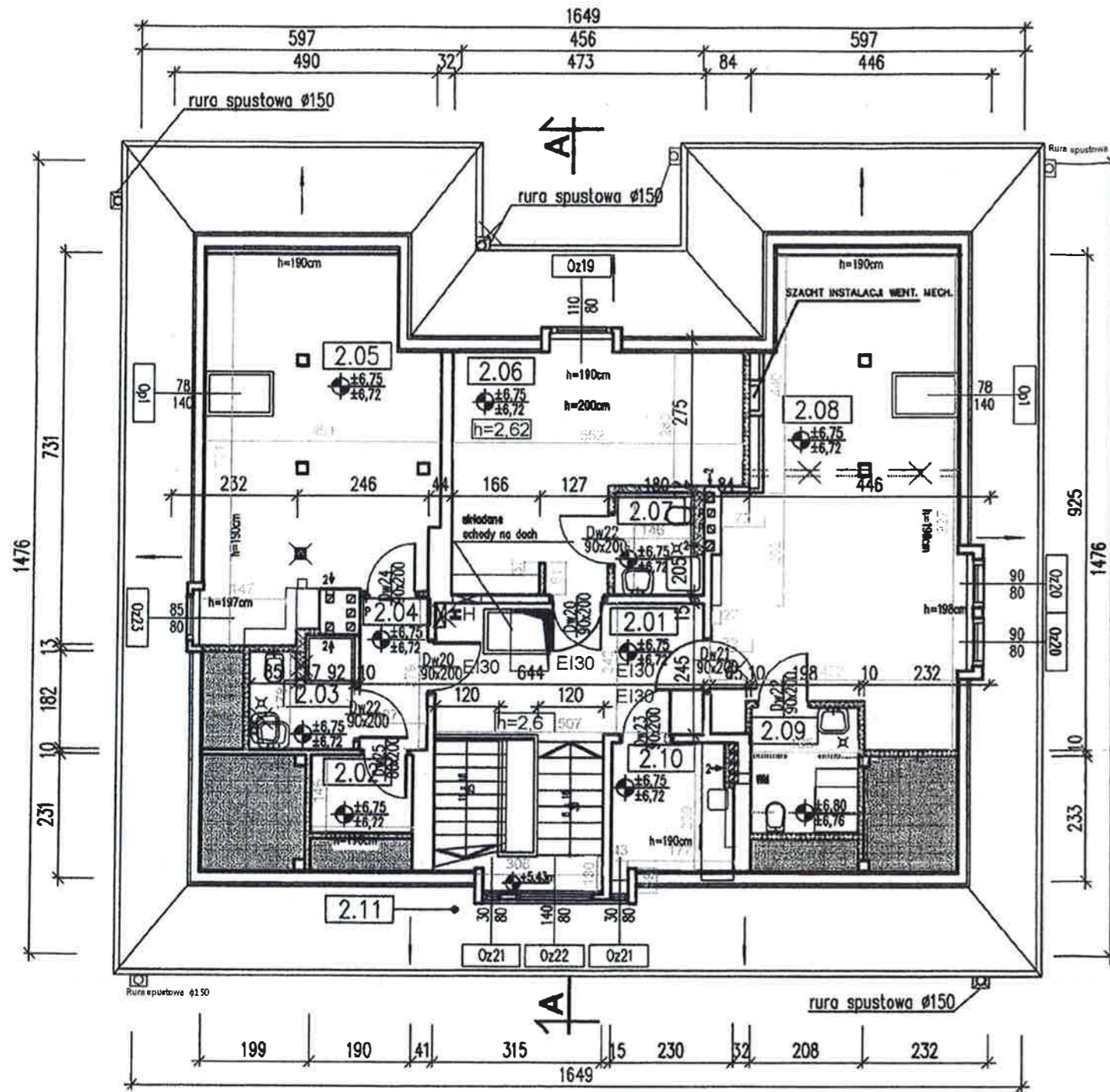
NUMER	NAZWA POM.	POWIERZCHNIA	WYKOŃCZENIE POSAD.
1.01	HALL	A= 24,49m ²	PLYTKI GRESOWE
1.02	KANCELARIA	A= 20,6m ²	PCV
1.03	POM. BIUROWE	A= 10,7m ²	WYKLADZINA DYWANOWA
1.04	ANEKS KUCHENNY	A= 5,0m ²	PLYTKI GRESOWE
1.05	POM. BIUROWE	A= 27,2m ²	WYKLADZINA DYWANOWA
1.06	POM. BIUROWE	A= 27,1m ²	WYKLADZINA DYWANOWA
1.07	SALA SENATU	A= 68,3m ²	WYKLADZINA DYWANOWA
1.08	WC	A= 5,56m ²	PLYTKI GRESOWE
1.09	KLATKA SCHODOWA	A= 10,44m ²	SCHODY DREWNIANE

A= 199,39m²



±0.00=235,25 m n.p.m.

Jednostka projektowa Biuro Projektów Spółka z o.o. 44-101 Gliwice ul. Jasna 14	Rozwiązania zawarte w niniejszym opracowaniu stanowią wyłączną własność B. P. "Mexem" w Gliwicach i mogą być stosowane, powielane oraz udostępniane osobom trzecim jedynie na podstawie pisemnego zezwolenia w/w Biura z zastrzeżeniem wszelkich skutków prawnych				
		IMIĘ I NAZWISKO	NUMER UPRAWNIENIA	DATA	PODPIS
	PROJEKTOWAŁ	mgr inż. arch: D. F.-Kowalska	480/89	01.2004	
	OPRACOWAŁ	mgr inż. M. Matheja	...	01.2004	
	SPRAWDZIŁ	mgr inż. arch. E. Kaczorowska	488/89	01.2004	
	GEN. PROJ.	inż. R.Żabińska	79/85/Op	01.2004	
INWESTOR	MIASTO GLIWICE				
INWESTYCJA	NOWE GLIWICE - PRZEKSZTAŁCENIE TERENÓW POPRZEMYSŁOWYCH W STREFE PRZEDSIĘBIORCZOŚCI				
OBIEKT	OBIEKT NR1 - BUDYNEK REKTORATU (BYŁA WILLA)				
TEMAT RYSUNKU	RZUT PIĘTRA			PODZIAŁKA 1:100	
SYMBOL OBIEKTU	STADIUM	FORMAT	NR PROJEKTU	NR RYSUNKU	SYMBOL ZMIANY
NGL1	PB	A3	B2427	A1-004	0



OZNACZENIA GRAFICZNE

- ŚCIANY PROJEKTOWANE
- ŚCIANY DO WYBURZENIA
- WARSTWA OCIEPLENIA
- WENTYLACJA GRAWITACYJNA
- WENTYLACJA MECHANICZNA
- ZAWÓR ZE ZŁĄCZKĄ DO WĘZA

UWAGI:

1. poziom +/- 0,00 = 235,25 mnpm.
2. wymiary podano w (cm)
poziomy wysokościowe w (m)

ZESTAWIENIE POMIESZCZEŃ

NUMER	NAZWA POM.	POWIERZCHNIA	WYKOŃCZENIE POSADZKI
2.01	HALL	A= 12,46m ²	PLYTKI GRESOWE
2.02	GARDEROBA	A= 2,75m ²	WYKŁADZINA DYWANOWA
2.03	ŁAZIENKA	A= 3,72m ²	PLYTKI GRESOWE
2.04	PRZEDPOKÓJ	A= 3,62m ²	PLYTKI GRESOWE
2.05	POKÓJ	A= 28,03m ²	WYKŁADZINA DYWANOWA
2.06	POKÓJ	A= 20,36m ²	WYKŁADZINA DYWANOWA
2.07	ŁAZIENKA	A= 2,56m ²	PLYTKI GRESOWE
2.08	POKÓJ	A= 35,45m ²	WYKŁADZINA DYWANOWA
2.09	ŁAZIENKA	A= 4,65m ²	PLYTKI GRESOWE
2.10	ANEKS KUCHENNY	A= 5,35m ²	PLYTKI GRESOWE
2.11	KLATKA SCHODOWA	A= 9,57m ²	PLYTKI GRESOWE
		A= 128,04m ²	

RZECZOZNAWCA d/s ZABEZPIECZEŃ
PRZECIWOPOŻAROWYCH
mgr inż. Piotr Buk
NIP: 1461160100

Kierownik Budowy
Mgr inż. Andrzej Pawełek
Pracownik do kierowania
robotami w spec. konstr.-bud.
bez ograniczeń
606/78 U.W. K-ce
SLK/0165/OWOK/03

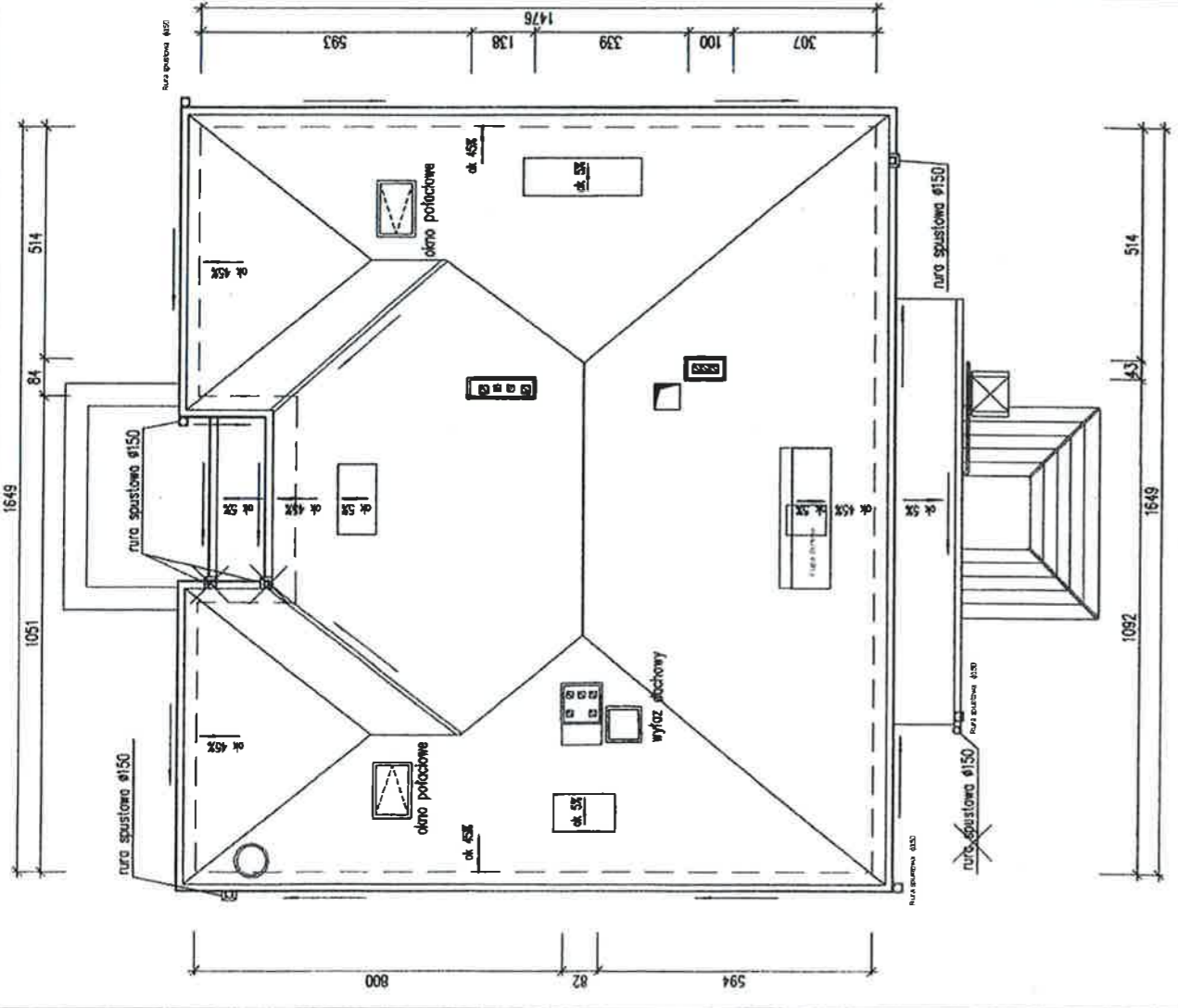
URZĄD MIASTSKI
WYDZIAŁ INŻYNIERII
I URBANISTYKI

**DOKUMENTACJA
POWYKONAWCZA**



±0.00=235,25 m n.p.m.

Jednostka projektowa Biurowo Projektów Spółka z o. o. 44-101 Gliwice ul. Jasna 14	Rozwiązania zawarte w niniejszym opracowaniu stanowią wyłączną własność B. P. "Mexem" w Gliwicach i mogą być stosowane, powielane oraz udostępniane osobom trzecim jedynie na podstawie pisemnego zezwolenia w/w Biura z zastrzeżeniem wszelkich skutków prawnych				
		IMI I NAZWISKO	NUMER UPRAWNIENIA	DATA	PODPIS
	PROJEKTOWAŁ	mgr inż. arch. D. F.-Kowalska	460/89	01.2004	<i>[Signature]</i>
	OPRACOWAŁ	mgr inż. M. Matheja	...	01.2004	<i>[Signature]</i>
	SPRAWDZIŁ	mgr inż. arch. E. Kaczorowska	488/89	01.2004	<i>[Signature]</i>
GEN. PROJ.	inż. R. Żabińska	79/85/Op	01.2004	<i>[Signature]</i>	
INWESTOR: MIASTO GLIWICE					
INWESTYCJA: NOWE GLIWICE-PRZEKSZTAŁCENIE TERENÓW PRZEMYSŁOWYCH W STREFE PRZEDSIĘBIORCZOŚCI					
OBIEKT: OBIEKT NR1 - BUDYNEK REKTORATU (BYŁA WILLA)					
TEMAT RYSUNKU: RZUT PODDASZA				PODZIAŁKA: 1:100	
SYMBOL OBIEKTU	STADIUM	FORMAT	NR PROJEKTU	NR RYSUNKU	SYMBOL ZMIANY
NGL1	PB	A3	B2427	A1-005	0



Kierownik Budowy
 Mgr inż. Andrzej Pawełczyk
 Urząd Nadzoru Budowlanego
 Powiatowy Urząd Budowlany - BUG
 bez ograniczeń
 606178 U.W. K-ce
 SLK101651QWOKI02

BIURO MEJSKI
 w warszawie
 I BIURO MEJSKI
 w Białymostku

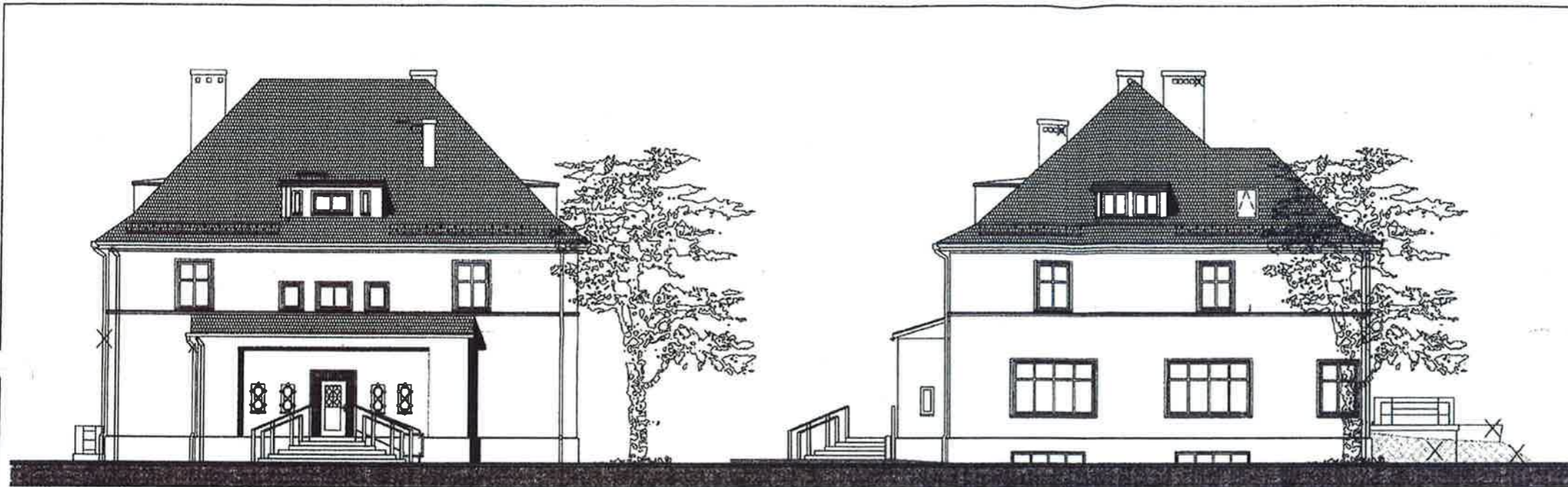
**PROJEKT
 POWYKONAWCZY
 AS-BUILT
 DOCUMENT**



**±0.00=235,25 m n.p.m.
 ±0.00=235,25 M. ABOVE SEA LEVEL**

Jednostka projektowa Biurowo Projektowa		Rozwiązania zawarte w niniejszym opracowaniu stanowią wyłączenie własności B. P. Mezem w Chłonicach i mogą być stosowane, powielane oraz ubóstwiane osobom trzecim jedynie na podstawie pisemnego zezwolenia w/w Biura z zastrzeżeniem wszelkich składek prawnych	
PROJEKTANT	mgr inż. arch. D. F. Kowalska	NUMER UPRAWNIENIA	480/89
OPRACOWAŁ	mgr inż. M. Matyja	DATA	01.2004
SPRAWDZIŁ	mgr inż. arch. E. Kaczorowska		01.2004
CEL PROJ.	inż. R. Zabińska		01.2004
INWESTOR: MIASTO GUMICE			
INWESTYCJA: NOWE GUMICE - PRZEKSZTAŁCENIE TERENÓW POPRZECZYSKOWYCH W STREFE PRZEDSEBRODZISZA			
CEKST: CEMENT WRI - BUDOWA REAKTORU (STRA WILIA)			
TYTUŁ RYSUNKU: RZUT DACHU			
SYMBOL OBIEKTU	SYMBOL STANOWISKA	SYMBOL FORMATU	SYMBOL RYSUNKU
NGL1	PB	A3	B2427
			A1-006
			0
PODZIAŁA			1:100

NGL1_B2427_A1_006.dwg

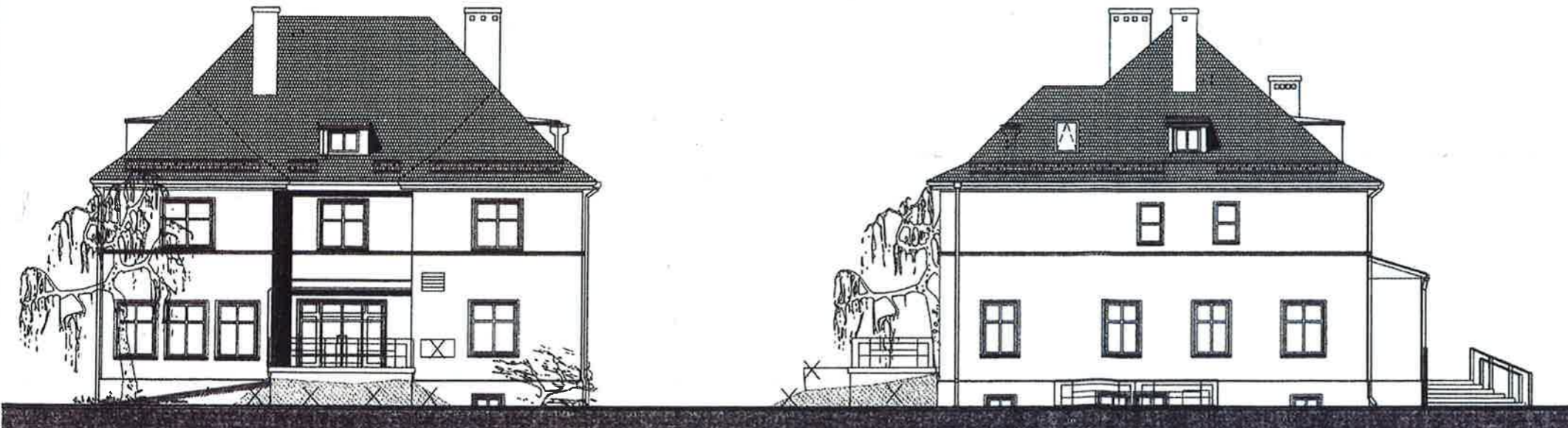


ELEWACJA ZACHODNIA 1:100

ELEWACJA POŁUDNIOWA 1:100

PROJEKT
POWYKONAWCZY
AS-BUILT
DOCUMENT

URZĄD MIAJSKI
w Gliwicach
WYDZIAŁ ARCHITEKTURY
I URBANISTYKI



ELEWACJA WSCHODNIA 1:100

ELEWACJA PÓŁNOČNA 1:100

Kierownik Budowy
Mgr inż. ~~A. Furzej Pawełek~~
Urząd Miejski w Gliwicach
robotami w spec. konstr. bud.
bez ograniczeń
506/78 U.W. K-ce
SLK/0165/OWOK/03

Jednostka projektowa Biuro Projektów		Rozwiązania zawarte w niniejszym opracowaniu stanowią wyłączną własność B. P. "Merem" w Gliwicach i mogą być stosowane, powielane oraz udostępniane osobom trzecim jedynie na podstawie pisemnego zezwolenia w/w Biura z zastrzeżeniem wszelkich służb prawnych			
Spółka z o.o. 44-101 Gliwice ul. Józefa 14		IMIE I NAZWISKO	NUMER UPRAWNIENIA	DATA	PODPIS
		PROJEKTOWAŁ	mgr inż. arch. D. F.-Kozłowski	480/09	01.2004
		OPRACOWAŁ	mgr inż. M. Mothała	-	01.2004
		SPRAWDZIŁ	mgr inż. arch. E. Koczorowski	488/09	01.2004
		GEN. PROJ.	inż. R. Żabinka	79/05/0p	01.2004
MIASTO GŁIWICE					
INWESTYCJA: NOWE GŁIWICE - PRZEKSZTAŁCENIE TERENÓW POPRZEMYSŁOWYCH W STREFE PRZEDSIĘBIORCZOŚCI					
OBIEKT NR1 - BUDYNEK REKTORATU (BYŁA WILLA)					
EMAT RYSUNKU: ELEWACJE					SKALA: 1:100
SYMBOŁ OBIEKTU	SYMBOL	TYTUŁ	NR PROJEKTU	NR RYSUNKU	SYMBOŁ STRONY
NGL1	PB		B2427	A1-008	0

NGL1_B2427_A1_008.dwg

Handwritten signature in blue ink.

ZESTAWIENIE STOLARKI ZEWNĘTRZNE OKNA; SKALA 1:100

OZNACZENIE RODZAJ	Oz1		Oz2		Oz3		Oz4		Oz5		Oz6		Oz7		Oz8		
	PROFIL DREWNIANE	NIETYPOWE	PROFIL DREWNIANE	NIETYPOWE	PROFIL DREWNIANE	NIETYPOWE	PROFIL DREWNIANE	NIETYPOWE	PROFIL DREWNIANE	NIETYPOWE	PROFIL DREWNIANE	NIETYPOWE	PROFIL DREWNIANE	NIETYPOWE	PROFIL DREWNIANE	NIETYPOWE	
WIDOK																	
WYMIAR OTWORU	szer: 115 wys: 145	szer: 115 wys: 145	szer: 250 wys: 45	szer: 115 wys: 125	szer: 105 wys: 125	szer: 170 wys: 190	szer: 150 wys: 200	szer: 300 wys: 200	szer: 65 wys: 105								
WYMIAR OŚCIEŻNICY	szer: 115 wys: 145	szer: 115 wys: 145	szer: 250 wys: 45	szer: 115 wys: 125	szer: 105 wys: 125	szer: 170 wys: 190	szer: 150 wys: 200	szer: 300 wys: 200	szer: 65 wys: 105								
ILOŚĆ	PIWNICA PARTER I PIĘTRO II PIĘTRO RAZEM	1 1 1 1 4	2	3	1	1	4	2	1	1	4	2	1				
UWAGI																	

UWAGA

- przed zamówieniem stolarki sprawdzić rzeczywiste wymiary otworów na budowie
- mechanizmamy zamykające - otwierające dostępne z poziomu poseszki

**DOKUMENTACJA
PÓWYKONAWCZA**

Waldemar Tomaszewski
Kierownik Budowy
Nr upr. NN-8345/654/83



J&P AVAX S.A.
44-101 Gliwice, ul. Bojkowska 37

Tytuł rysunku
ZESTAWIENIE STOLARKI ZEWNĘTRZNEJ

Obiekt
Budynek Rektoratu (była willa)

Rodzaj oprac.
Projekt wykonawczy

Projektował
Opracował

Objekt Nr 1

Zespół projektowy

Podpis

Skala 1:100

Nr proj.

II. rys.

Nr rys.

Branża: Architektoniczno-konstruktcyjna

ZESTAWIENIE STOLARKI ZEWNĘTRZNE JKNA; SKALA 1:100

Załącznik nr 3 do zapytania ofertowego nr GAPR - DPRJ / 779 / 24 / W

OZNACZENIE RODZAJ	Oz8		Oz10		Oz11		Oz12		Oz13		Oz14		Oz15		Oz16	
	PROFILE DREWNIANE		PROFILE DREWNIANE		PROFILE DREWNIANE		PROFILE DREWNIANE		PROFILE DREWNIANE		PROFILE DREWNIANE		PROFILE DREWNIANE		PROFILE DREWNIANE	
TYP	NIETYPOWE		NIETYPOWE		NIETYPOWE		NIETYPOWE		NIETYPOWE		NIETYPOWE		NIETYPOWE		NIETYPOWE	
WIDOK																
WYMIAR OTWORU	szef.	Sz.	150		130		170		130		170		185		80	
	wys.	Hb	160		180		175		175		175		175		105	
WYMIAR OŚCIEŻNICY	WYS.	Hz														
ILOŚĆ	PIWNICA		---		---		---		---		---		---		---	
	PARTER		4		3		---		---		---		---		---	
	I PIĘTRO		---		---		1		5		1		1		2	
	II PIĘTRO		---		---		---		---		---		---		---	
RAZEM		4		1		3		5		1		1		2		
UWAGI																

UWAGA

- przed zamówieniem stolarki sprawdzić rzeczywiste wymiary otworów na budowie
 - mechanizmy zamykające - otwierające dostępne z poziomu posiadzki

**DOKUMENTACJA
 POWYKONAWCZA**

Waldemar Tomaszewski
 Kierownik Budowy
 Nr upr. NN-8345/654/83

	J&P AVAX S.A. 44-101 Gilwice, ul. Bojkowska 37
Tytuł rysunku	ZESTAWIENIE STOLARKI ZEWNĘTRZNEJ
Obiekt	Budynek Rektora (była willa)
Rodzaj oprac.	Obiekt Nr 1
Projektował	Projekt wykonawczy
Opracował	Zespół projektowy
	Branża: Architektoniczno-konstrukcyjna
	Skala 1:100
	Nr proj.
	li. rys.
	Nr rys.

ZESTAWIENIE STOLARKI ZEWNĘTRZNE JKNA; SKALA 1:100

OZNACZENIE RODZAJ	Oz17		Oz18		Oz19		Oz20		Oz21		Oz22		Oz23		Op1	
	PROFILE DREWNIANE	NIETYPOWE	PROFILE DREWNIANE	NIETYPOWE	PROFILE DREWNIANE	NIETYPOWE	PROFILE DREWNIANE	NIETYPOWE	PROFILE DREWNIANE	NIETYPOWE	PROFILE DREWNIANE	NIETYPOWE	PROFILE DREWNIANE	NIETYPOWE	PROFILE DREWNIANE	NIETYPOWE
WIDOK	125 	65 	110 	90 	30 	140 	85 	78 								
WYMIAR OTWORU	sz. So wys. Ho	65 140	110 80	90 80	30 80	140 80	85 175	78 105								
WYMIAR OŚCIEŻNICY	sz. Sz wys. Hz	125 105	140 80	80 80	80 80	140 80	80 175	105 105								
ILOŚĆ	PIMNICA	---	---	---	---	---	---	---	---	---	---	---	---	---	---	---
	PARTER	---	---	---	---	---	---	---	---	---	---	---	---	---	---	---
	I PIĘTRO	1	1	1	2	1	1	2	2	2	1	1	1	1	2	2
	PODDASZE	---	---	---	---	---	---	---	---	---	---	---	---	---	---	---
	RAZEM	1	1	1	2	1	2	2	2	2	1	1	1	1	2	2
UWAGI																

UWAGA

- przed zamówieniem stolarki sprawdzić rzeczywiste wymiary otworów na budowie
- mechanizmy zamykające - otwierające dostępne z poziomu posadzki

**DOKUMENTACJA
POWYKONAWCZA**

Waldemar Tomaszewski
Kierownik Budowy
Nr upr. NN-8345/654/83



J&P AVAX S.A.
44-101 Gilwice, ul. Bojkowska 37

Tytuł rysunku

Obiekt

Rodzaj oprac.

Projektował

Opracował

ZESTAWIENIE STOLARKI ZEWNĘTRZNEJ

Budynek Rektoratu (była willa)

Obiekt Nr 1

Projekt wykonawczy

Zespół projektowy

Podpis

Skala 1:100

Nr proj.

Il. rys.

Nr dys.

Branża: Architektoniczno-konstrucyjna