

OZNACZENIA GRAFICZNE

- ŚCIANY PROJEKTOWANE
- ŚCIANY DO WYBURZENIA
- WARSTWA OCIEPLENIA
- WENTYLACJA GRAWITACYJNA
- WENTYLACJA MECHANICZNA
- ZAWÓR ZE ZŁĄCZKĄ DO WĘZA

ZESTAWIENIE POMIESZCZEŃ

NUMER	NAZWA POM.	POWIERZCHNIA	WYKOŃCZENIE POSADZKI
P.1	KOMUNIKACJA	A= 35,26m ²	TERAKOTA
P.2	MAGAZYN	A= 21,75m ²	TERAKOTA
P.2A	PRZEDSIONEK	A= 5,70m ²	TERAKOTA
P.3	POM. TECHNICZNE	A= 35,26m ²	TERAKOTA
P.4	SERWEROWNIA	A= 17,83m ²	TERAKOTA
P.5	ARCHIWUM	A= 33,63m ²	TERAKOTA
P.6	MAGAZYN	A= 31,33m ²	TERAKOTA
P.7	POM. PORZĄDKOWE	A= 4,99m ²	TERAKOTA
P.8	MAGAZYN	A= 4,51m ²	TERAKOTA
		A= 189,73m²	

UWAGI:

- poziom +/- 0,00 = 235,25 mnpm.
- wymiary podano w (cm)
poziomy wysokościowe w (m)

URZĄD MIEJSKI
w Gliwicach
WYDZIAŁ ARCHITEKTURY
I INŻYNIERYKI

RZECZOZNAWCA d/s ZABEZPIECZEŃ
PRZECIWPÓŻAROWYCH

mgr inż. Piotr Buk
Nr upr. KG PSP 403/09

Kierownik Budowy
Mgr inż. Andrzej Pawełek
Upoważniony do kierowania
robotami w spec. konstr.-bud.
bez ograniczeń
506/78 U.W. K-ce
SLK/0165/OWOK/03

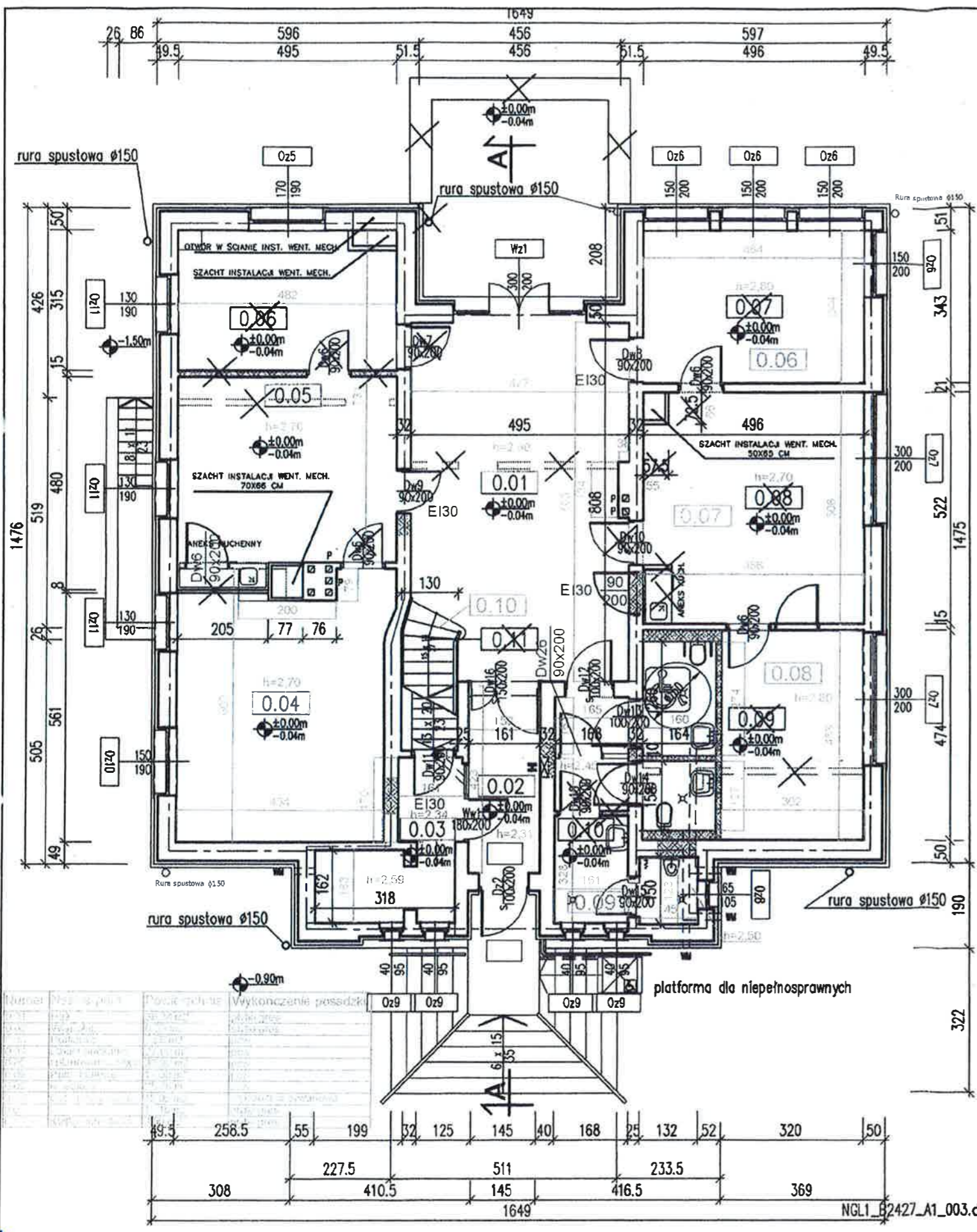


±0.00=235,25 m n.p.m.

**PROJEKT
POWYKONAWCZY
AS-BUILT
DOCUMENT**

Jednostka projektowa Biurowo Projektów Spółka z o. o. 44-101 Gliwice ul. Jasna 14		Rozwiązania zawarte w niniejszym opracowaniu stanowią wyłączną własność B. P. "Mexem" w Gliwicach i mogą być stosowane, powielane oraz udostępniane osobom trzecim jedynie na podstawie pisemnego zezwolenia w/w Biura z zastrzeżeniem wszelkich skutków prawnych			
	IME I NAZWISKO	NUMER UPRAWNIEŃ	DATA	PODPIS	
PROJEKTOWAŁ	mgr inż. arch. D. F.-Kowalska	480/89	01.2004		
OPRACOWAŁ	mgr inż. M. Matheja	...	01.2004		
SPRAWDZIŁ	mgr inż. arch. E. Kaczorowska	488/89	01.2004		
GEN. PROJ.	inż. R.Żabińska	79/85/Op	01.2004		
INWESTOR	MIASTO GLIWICE				
INWESTYCJA	NOWE GLIWICE-PRZEKSZTAŁCENIE TERENÓW PRZEMYSŁOWYCH W STREFE PRZEDSIĘBIORCZOŚCI				
OBIEKT	OBIEKT NR1 - BUDYNEK REKTORATU (BYŁA WILLA)				
TEMAT RYSUNKU	RZUT PIWNIC			PODZIAŁKA 1:100	
SYMBOL OBIEKTU	STADIUM	FORMAT	NR PROJEKTU	NR RYSUNKU	
NGL1	PB	A3	B2427	A1-002	
				0	

M. Choj



OZNACZENIA GRAFICZNE

- ŚCIANY PROJEKTOWANE
- ŚCIANY DO WYBURZENIA
- WARSTWA OCIEPLENIA
- WENTYLACJA GRAWITACYJNA
- WM WENTYLACJA MECHANICZNA
- ZAWÓR ZE ZŁĄCZKA DO WĘZA

ZESTAWIENIE POMIĘSZEŃ

NUMER	NAZWA POM.	POWIERZCHNIA	WYKOŃCZENIE POSADZKI
0.01	HALL	A= 38,24m ²	PLYTKI GRESOWE
0.02	WIATROŁAP	A= 6,39m ²	PLYTKI GRESOWE
0.03	PORTIERNIA	A= 7,96m ²	PCW
0.04	GAB. DZIEKANA	A= 27,88m ²	WYKŁADZINA DYWANOWA
0.05	SEKRETARIAT	A= 20,44m ²	PCW
0.06	GAB. PRODZIEKANA	A= 15,36m ²	WYKŁADZINA DYWANOWA
0.07	GAB. DZIEKANA	A= 17,00m ²	WYKŁADZINA DYWANOWA
0.08	SEKRETARIAT	A= 25,78m ²	PCW
0.09	GAB. PRODZIEKANA	A= 15,05m ²	WYKŁADZINA DYWANOWA
0.10	WC	A= 17,19m ²	PLYTKI GRESOWE
0.11	KLATKA SCHODOWA	A= 3,6m ²	PLYTKI GRESOWE
		A= 194,44m ²	

UWAGI:

1. poziom +/- 0,00 = 235,25 mnpn.
2. wymiary podano w (cm)
poziomy wysokościowe w (m)

Kierownik Budowy
Mgr inż. Andrzej Pawełek
Pracownia do kierowania
budowlano-remontowymi
przebiegiem prac, Katedra
Inżynierii Budowlanej
306/78 U.W. K-ce
SLK/0165/OWOK/03

**RZECZOZNAWCA DO SPRAW ZABEZPIECZEŃ
PRZECIWPÓŻAROWYCH**
mgr inż. Marian Skażnik
Nr uprawnień SP 122/93
Głiwice 23.01.2004
Zgodnie z wymaganiami
ochrony przeciwpożarowej stwierdzam

**UKŁAD MIĘSIJSKI
w Głiwicach**
mgr inż. Piotr Buk
Nr uprawnień SP 406/99

**ZATWIERDZAM
PRACOWNIA ARCHITECTURY**
PROJEKTOWANIE I REALIZACJA
budowlano-remontowych
przebiegów prac
Nr 4303/279/04 dn. 18.03.2004

Prezydenta Miasta
mgr inż. arch. Małgorzata Seweryn

Zaopiniowano o zgodności z przepisami bezpieczeństwa i higieny pracy oraz wymaganiami ergonomii:

- 1) bez zastrzeżeń
- 2) z zastrzeżeniami wymienionymi w załączonej opinii

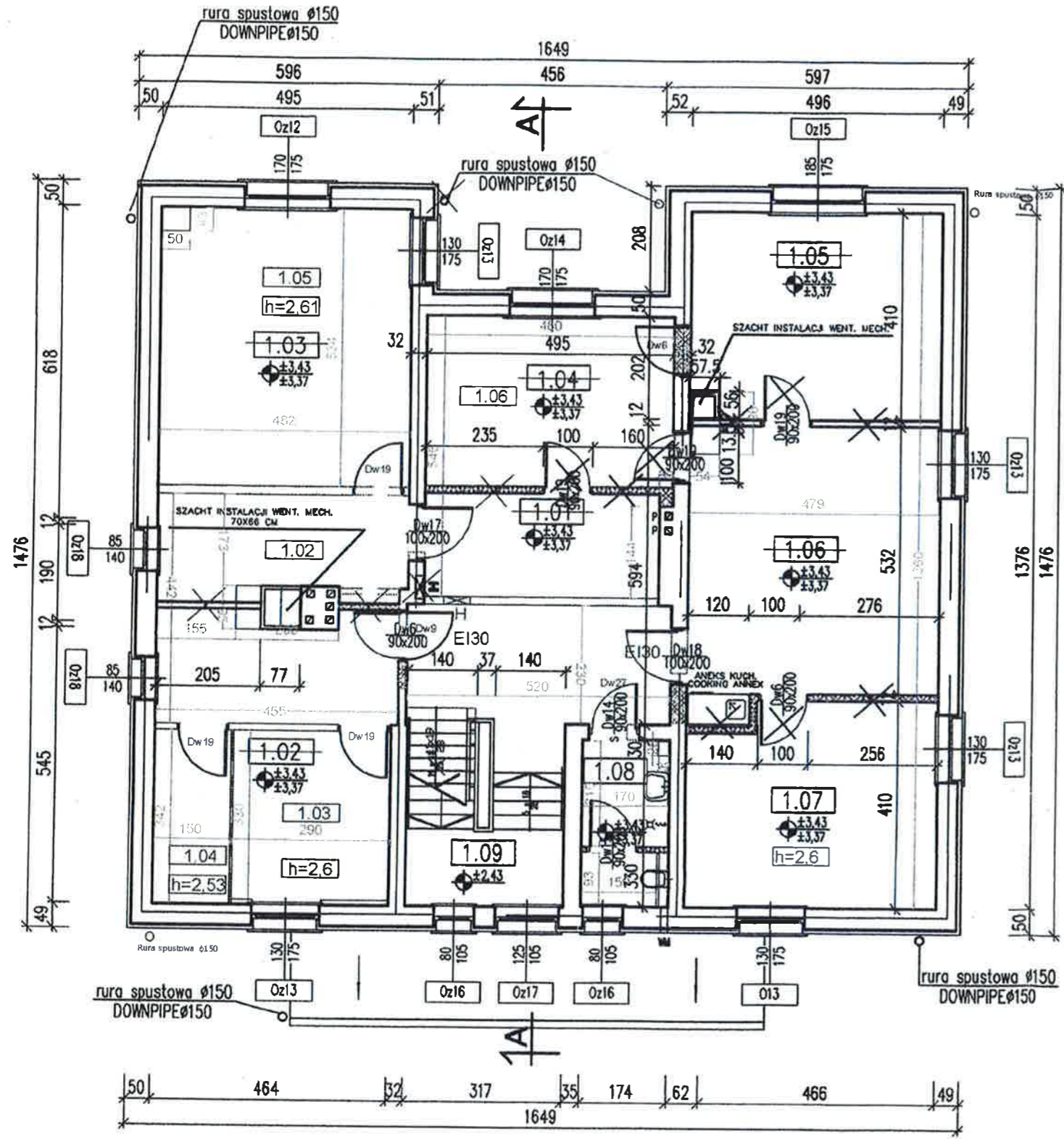
Lp. opinii: 28/04
Data: 3.01.04 mgr inż. arch. Ewa Kaczorowska
Rzeczoznawca do spraw bezpieczeństwa i higieny pracy
Pracownia w grupach
1.1, 1.2, 1.3, 1.4
ul. 100 Głiwice, ul. Grodzka 14/1
tel. 270-56-19

**PROJEKT
POWYKONANO
DOCUMENT**



±0.00=235,25 m n.p.m.

Jednostka projektowa Biuo Projektów MEXEM Spółka z o. o. 44-101 Gliwice ul. Jasna 14		Rozwiązania zawarte w niniejszym opracowaniu stanowią wyłączną własność B. P. "Mexem" w Gliwicach i mogą być stosowane, powielane oraz udostępniane osobom trzecim jedynie na podstawie pisemnego zezwolenia w/w Biura z zastrzeżeniem wszelkich skutków prawnych			
	IMI I NAZWIŚKO	NUMER UPRAWNIEŃ	DATA	PODPIS	
PROJEKTOWAŁ	mgr inż. arch. D. F.-Kowalska	480/89	01.2004	<i>D. F. Kowalska</i>	
OPRACOWAŁ	mgr inż. M. Matheja	...	01.2004	<i>M. Matheja</i>	
SPRAWDZIŁ	mgr inż. arch. E. Kaczorowska	488/89	01.2004	<i>E. Kaczorowska</i>	
GEN. PROJ.	inż. R. Zabińska	79/85/Op	01.2004	<i>R. Zabińska</i>	
INWESTOR: MIASTO GŁIWICE					
INWESTYCJA: NOWE GŁIWICE-PRZEKSZTAŁCENIE TERENÓW PRZEMYSŁOWYCH W STREFE PRZEDSIĘBIORCZOŚCI					
OBIEKT: OBIEKT NR1 - BUDYNEK REKTORATU (BYŁA WILLA)					
TEMAT RYSUNKU: RZUT PARTERU				PODZIAŁKA: 1:100	
SYMBOL OBIEKTU	STADIUM	FORMAT	NR PROJEKTU	NR RYSUNKU	
NGL1	PB	A3	B2427	A1-003	
				SYMBOL ZMIANY: 0	



OZNACZENIA GRAFICZNE

- ŚCIANY PROJEKTOWANE
- ŚCIANY DO WYBURZENIA
- WARSTWA OCIEPLENIA
- WENTYLACJA GRAWITACYJNA
- WENTYLACJA MECHANICZNA
- ZAWÓR ZE ZŁĄCZKA DO WĘZA

UWAGI:

1. poziom +/- 0,00 = 235,25 mnpm.
2. wymiary podano w (cm)
poziomy wysokościowe w (m)

ZESTAWIENIE POMIESZCZEŃ

NUMER	NAZWA POM.	POWIERZCHNIA	WYKOŃCZENIE POSADZKI
1.01	HALL	A= 24,49m ²	PLYTKI GRESOWE
1.02	KANCELARIA	A= 26,95m ²	PCW
1.03	SALA KONFERENCYJNA	A= 38,27m ²	PANELE DREWNIANE
1.04	GABINET REKTORA	A= 16,74m ²	WYKŁADZINA DYWANOWA
1.05	GABINET PROREKTORA	A= 19,94m ²	WYKŁADZINA DYWANOWA
1.06	SEKRETARIAT	A= 26,11m ²	PCW
1.07	GABINET PROREKTORA	A= 26,19m ²	WYKŁADZINA DYWANOWA
1.08	WC	A= 5,56m ²	PLYTKI GRESOWE
1.09	KLATKA SCHODOWA	A= 10,44m ²	SCHODY DREWNIANE

A=199,69m² Zakład Budowy
 RZECZOZNAWCA I ZABEZPIECZNIK
 PRZECIWPÓŻAROWYCH
 mgr inż. Andrzej Pawełek
 Uprawniony do kierowania
 robotami w spec. konstr. bud.
 mgr inż. Piotr Bujak
 Nr upraw. K.G. PSP 409/99
 1606/78 U.W. K.CE
 SLK/0165/O/WOK/O:



ZESTAWIENIE POMIESZCZEŃ

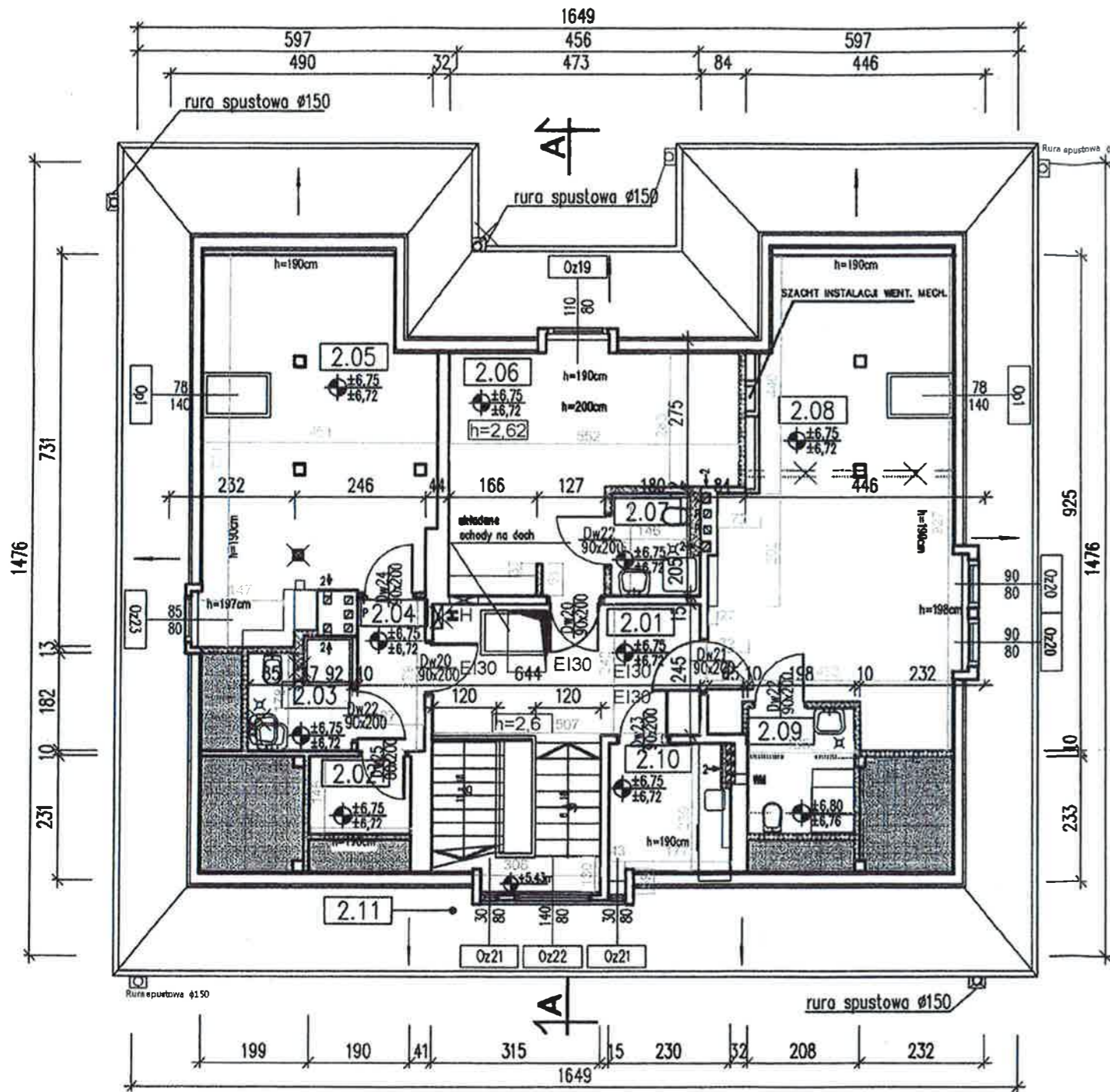
NUMER	NAZWA POM.	POWIERZCHNIA	WYKOŃCZENIE POSAD.
1.01	HALL	A= 24,49m ²	PLYTKI GRESOWE
1.02	KANCELARIA	A= 20,6m ²	PCV
1.03	POM. BIUROWE	A= 10,7m ²	WYKŁADZINA DYWANOWA
1.04	ANEKS KUCHENNY	A= 5,0m ²	PLYTKI GRESOWE
1.05	POM. BIUROWE	A= 27,2m ²	WYKŁADZINA DYWANOWA
1.06	POM. BIUROWE	A= 27,1m ²	WYKŁADZINA DYWANOWA
1.07	SALA SENATU	A= 68,3m ²	WYKŁADZINA DYWANOWA
1.08	WC	A= 5,56m ²	PLYTKI GRESOWE
1.09	KLATKA SCHODOWA	A= 10,44m ²	SCHODY DREWNIANE

A= 199,39m²



±0.00=235,25 m n.p.m.

Jednostka projektowa Biuro Projektów Spółka z o.o. 44-101 Gliwice ul. Jasna 14	Rozwiązania zawarte w niniejszym opracowaniu stanowią wyłączną własność B. P. "Mexem" w Gliwicach i mogą być stosowane, powielane oraz udostępniane osobom trzecim jedynie na podstawie pisemnego zezwolenia w/w Biura z zastrzeżeniem wszelkich skutków prawnych				
	PROJEKTOWAŁ	mgr inż. arch. D. F.-Kowalska	480/89	01.2004	<i>D.F. Kowalska</i>
OPRACOWAŁ	mgr inż. M. Matheja	...	01.2004	<i>M. Matheja</i>	
SPRAWDZIŁ	mgr inż. arch. E. Kaczorowska	488/89	01.2004	<i>E. Kaczorowska</i>	
GEN. PROJ.	inż. R. Zabińska	79/85/Op	01.2004	<i>R. Zabińska</i>	
INWESTOR	MIASTO GLIWICE				
INWESTYCJA	NOWE GLIWICE-PRZEKSZTAŁCENIE TERENÓW PRZEMYSŁOWYCH W STREFE PRZEDSIĘBIORCZOŚCI				
OBIEKT	OBIEKT NR1 - BUDYNEK REKTORATU (BYŁA WILLA)				
TEMAT RYSUNKU	RZUT PIĘTRA			PODZIAŁKA 1:100	
SYMBOL OBIEKTU	STADIUM	FORMAT	NR PROJEKTU	NR RYSUNKU	SYMBOL ZMIANY
NGL1	PB	A3	B2427	A1-004	0



OZNACZENIA GRAFICZNE

- ŚCIANY PROJEKTOWANE
- ŚCIANY DO WYBURZENIA
- WARSTWA OCIEPLENIA
- WENTYLACJA GRAWITACYJNA
- WM WENTYLACJA MECHANICZNA
- ZAWÓR ZE ZŁĄCZKĄ DO WĘZA

UWAGI:

1. poziom +/- 0,00 = 235,25 mnpm.
2. wymiary podano w (cm)
poziomy wysokościowe w (m)

ZESTAWIENIE POMIESZCZEŃ

NUMER	NAZWA POM.	POWERZCHNIA	WYKOŃCZENIE POSADZKI
2.01	HALL	A= 12,46m ²	PŁYTKI GRESOWE
2.02	GARDEROBA	A= 2,75m ²	WYKŁADZINA DYWANOWA
2.03	ŁAZIENKA	A= 3,72m ²	PŁYTKI GRESOWE
2.04	PRZEDPOKÓJ	A= 3,62m ²	PŁYTKI GRESOWE
2.05	POKÓJ	A= 28,03m ²	WYKŁADZINA DYWANOWA
2.06	POKÓJ	A= 20,36m ²	WYKŁADZINA DYWANOWA
2.07	ŁAZIENKA	A= 2,56m ²	PŁYTKI GRESOWE
2.08	POKÓJ	A= 35,45m ²	WYKŁADZINA DYWANOWA
2.09	ŁAZIENKA	A= 4,65m ²	PŁYTKI GRESOWE
2.10	ANEKS KUCHENNY	A= 5,35m ²	PŁYTKI GRESOWE
2.11	KŁATKA SCHODOWA	A= 9,57m ²	PŁYTKI GRESOWE
		A= 128,04m ²	

RZECZOZNAWCA d/s ZABEZPIECZEŃ PRZECIWOŻAROWYCH

mgr inż. Piotr Buk
NADZOR. KG-PSP 493/09

Kierownik Budowy
Mgr inż. Andrzej Pawełek
Pracownicy do kierowania robotami w spec. konstr.-bud bez ograniczeń
606/78 U.W. K-ce
SLK/0165/OWOK/03

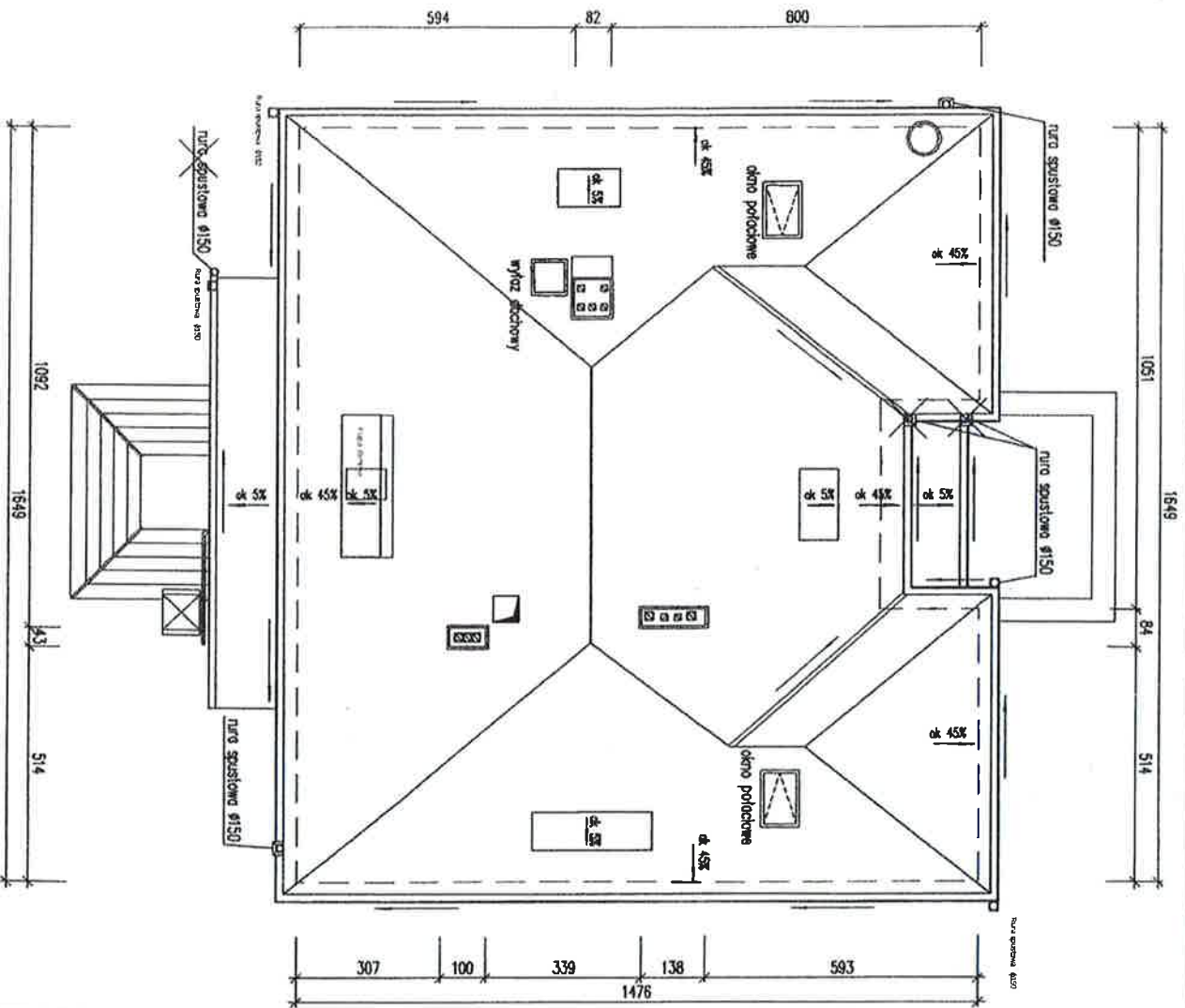
URZĄD MIASTO GŁIWICE
WYDZIAŁ ARCHITEKTURY I URBANISTYKI

DOKUMENTACJA POWYKONAWCZA



±0.00=235,25 m n.p.m.

Jednostka projektowa Biuro Projektów Spółka z o. o. 44-101 Gliwice ul. Jasna 14	Rozwiązania zawarte w niniejszym opracowaniu stanowią wyłączną własność B. P. "Mexem" w Gliwicach i mogą być stosowane, powielane oraz udostępniane osobom trzecim jedynie na podstawie pisemnego zezwolenia w/w Biura z zastrzeżeniem wszelkich skutków prawnych				
		IMIE I NAZWISKO	NUMER UPRAWNIEŃ	DATA	PODPIS
	PROJEKTOWAŁ	mgr inż. arch. D. F.-Kowalska	460/89	01.2004	<i>[Signature]</i>
	OPRACOWAŁ	mgr inż. M. Matheja	...	01.2004	<i>[Signature]</i>
	SPRAWDZIŁ	mgr inż. arch. E. Kaczorowska	488/89	01.2004	<i>[Signature]</i>
GEN. PROJ.	inż. R.Żabińska	79/85/Op	01.2004	<i>[Signature]</i>	
INWESTOR: MIASTO GŁIWICE					
INWESTYCJA: NOWE GŁIWICE-PRZEKSZTAŁCENIE TERENÓW POPRZEMYSŁOWYCH W STREFE PRZEDSIĘBIORCZOŚCI					
OBIEKT: OBIEKT NR1 - BUDYNEK REKTORATU (BYŁA WILLA)					
TEMAT RYSUNKU: RZUT PODDASZA				PODZIAŁKA: 1:100	
SYMBOL OBIEKTU	STADIUM	FORMAT	NR PROJEKTU	NR RYSUNKU	SYMBOL ZMIANY
NGL1	PB	A3	B2427	A1-005	0



NG1_BZ427_A1_006.dwg



±0.00=235,25 m n.p.m.
±0.00=235,25 M. ABOVE SEA LEVEL

**PROJEKT
 POWYKONAWCZY
 AS-BUILT
 DOCUMENT**

Kierownik Budowy
 Mgr inż. Andrzej Paweł
 Urządzenie do wycofania
 z obrotu
 bez ograniczeń
 606178 U.W. K-06
 SLK016510WOK/K0:

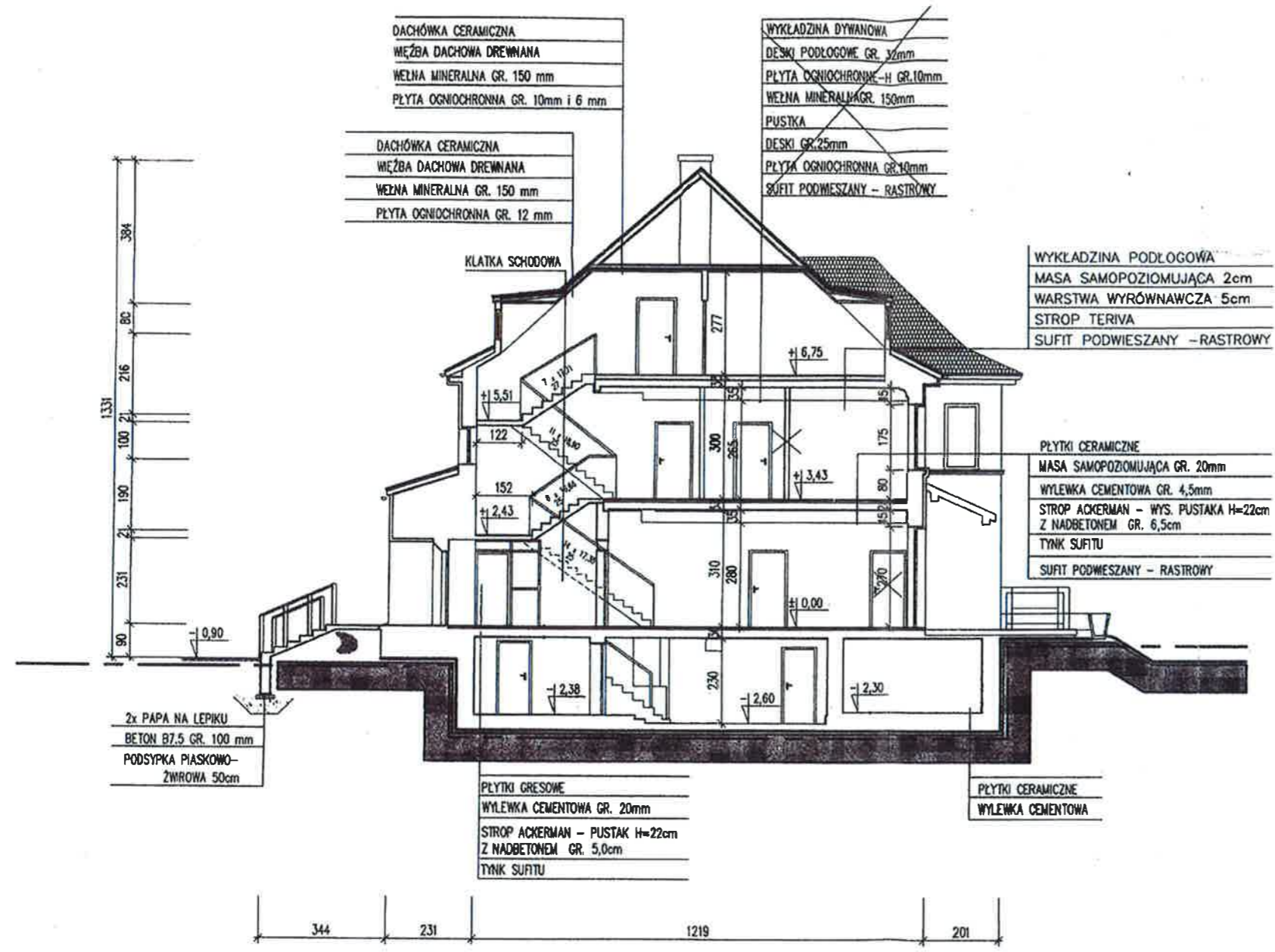
Instytut Miejski
 w Glinicach
 i Branżowy
 Instytut

Wzrostki projektowe
 Biuro Projektów
 Spółka z o.o.
 44-101 Glinice
 ul. Jasna 14

PROJEKTANT	IMIE I NAZWISKO	NUMER UPRAWIEŃ	DATA	PODSZCZEGÓLNE
mgr inż. arch. D. F.-Kowalski		480/89	01.2004	
mgr inż. W. Wójcik			01.2004	
mgr inż. arch. E. Koczwarska		480/89	01.2004	
mgr inż. arch. R. Zdzisławski		79/85/09	01.2004	

INWESTOR: MIASTO GLINICE
 INWESTYCJA: NOWE GLINICE-PRZESZCZĄCZENIE TERENÓW PODZĄSZCZĄCZONYCH W STRĘBIE PRZEDSIĘWZIĘCZOSIA
 OBIEKT: OBIEKT NR1 - BUDYNIEK RESTAURACJI (STRA WILKA)
 CZĘŚĆ: RZUT DACHU
 PODSKALA: 1:100

SYMBOL OBIEKTU	STANOWISKO	FORMAT	NR PROJEKTU	NR RYSUNKU	SYMBOL ZAMAWY
NG1	PB	A3	BZ427	A1-006	0



RZECZOZNAWCA d/s ZABEZPIECZEN PRZECIWPÓŻAROWYCH
mgr inż. Piotr Buk
Nr. wp. KRS PSP 463059

**PROJEKT
POWYKONAWCZY
AS-BUILT
DOCUMENT**

Kierownik Budowy
Mgr inż. Andrzej Pawełek
Uprawniony do kierowania robotami w spec. konstr. bud.
608/78 U.W. K-ce
SLK/0165JOWO/K/02

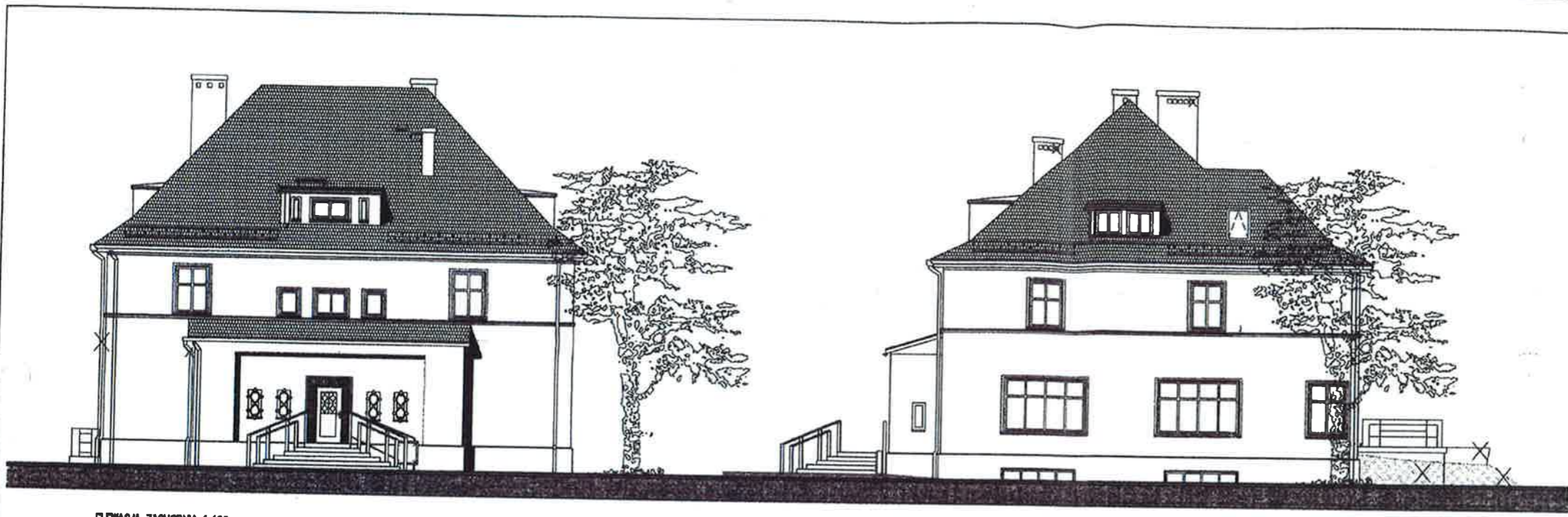
- UWAGI:**
- poziom +/- 0,00 = 235,25 m.n.p.m.
 - wymiary podano w (cm) poziomy wysokościowe w (m)

±0.00=235,25 m n.p.m.

Jednostka projektowa Biuro Projektów Spółka z o.o. 44-101 Gliwice ul. Jasna 14		Rozwiązania zawarte w niniejszym opracowaniu stanowią wyłączną własność B. P. "Mowam" w Gliwicach i mogą być stosowane, powielane oraz udostępniane osobom trzecim jedynie na podstawie pisemnego zezwolenia w/w Biura z zastrzeżeniem wszelkich skutków prawnych			
	IMI I NAZWISKO	NUMER UPRAWNIENI	DATA	PODPIS	
PROJEKTOWAŁ	mgr inż. arch. D. F.-Kowalska	480/89	01.2004	<i>[Signature]</i>	
OPRACOWAŁ	mgr inż. M. Matheja	...	01.2004	<i>[Signature]</i>	
SPRAWDZIŁ	mgr inż. arch. E. Koczorowska	488/89	01.2004	<i>[Signature]</i>	
GEN. PROJ.	inż. R. Zabińska	79/85/Op	01.2004	<i>[Signature]</i>	
INWESTOR	MIASTO GŁIWICE				
INWESTYCJA	NOWE GŁIWICE-PRZEKSZTAŁCENIE TERENÓW POPRZEMYSŁOWYCH W STREFE PRZEDSIĘBIORCZOŚCI				
OBIEKT	OBIEKT NR1 - BUDYNEK REKTORATU (BYŁA WILLA)				
TEMAT RYSUNKU	PRZEKRÓJ A-A			PODZIAŁKA 1:100	
SYMBOL OBIEKTU	STADIUM	FORMAT	NR PROJEKTU	NR RYSUNKU	
NGL1	PB	A2	B2427	A1-007	
				SYMBOL ZMIANY 0	

[Handwritten signature]

[Handwritten signature]

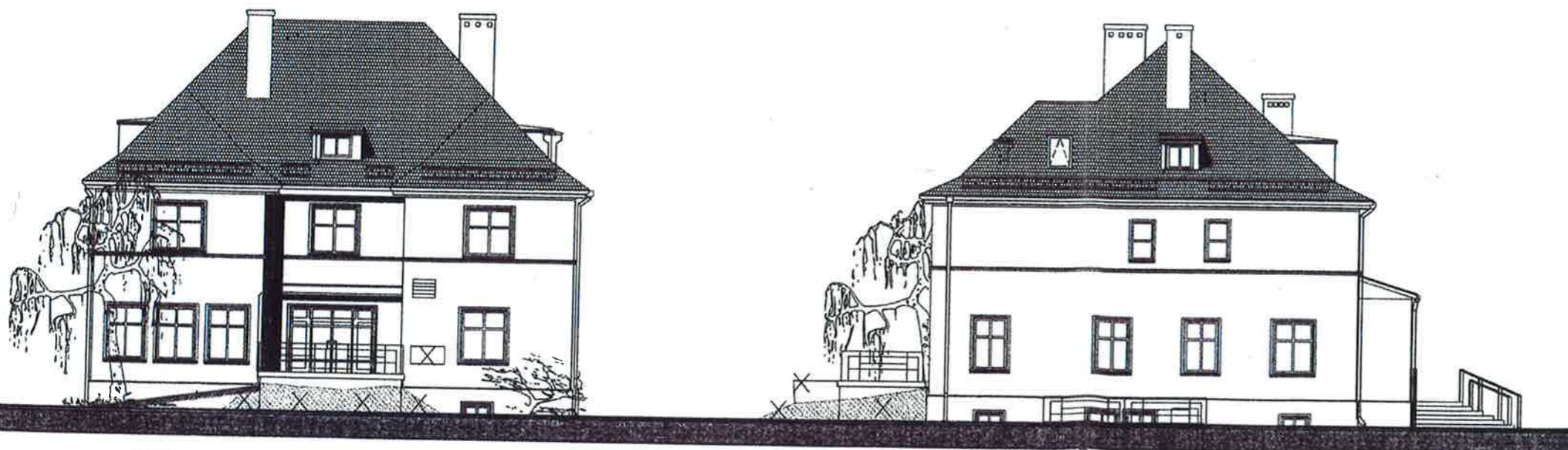


ELEWACJA ZACHODNIA 1:100

ELEWACJA POŁUDNIOWA 1:100

**PROJEKT
POWYKONAWCZY
AS-BUILT
DOCUMENT**

URZĄD MIŁJSKI
w Gilnicach
WYDZIAŁ ARCHITEKTURY
I URBANISTYKI



ELEWACJA WSCHODNIA 1:100

ELEWACJA PÓŁNOCNA 1:100

Kierownik Budowy
Mgr inż. Andrzej Pawełek
Urząd Miejski w Gilnicach
robotami w spec. konstr. bud.
bez ograniczeń
506/78 U.W. K-ce
SLK/0165/OWOK/03

Jednostka projektowa Biuro Projektów sp. z o.o. PROJEKTY Spółka z o.o. 44-101 Gilnice ul. Jana 14		Rozwiązania zawarte w niniejszym opracowaniu stanowią wyłączną własność B. P. "Mazur" w Gilnicach i mogą być stosowane, powielane oraz udostępniane osobom trzecim jedynie na podstawie pisemnego zezwolenia w/w Biura z zastrzeżeniem wszelkich skutków prawnych			
		IMIE I NAZWISKO	NUMER UPRAWNIENIA	DATA	POPEŁ
PROJEKTOWAŁ		mgr inż. arch. D. F. -Kowalska	480/89	01.2004	<i>[Signature]</i>
OPRACOWAŁ		mgr inż. M. Motheja	-	01.2004	
SPRACOWAŁ		mgr inż. arch. E. Kocorowska	488/89	01.2004	
ODP. PRAC.		inż. R. Żabłocka	79/85/0p	01.2004	<i>[Signature]</i>
INWESTOR: MIASTO GILNICE					
MIEJSCA: NOWE GILNICE - PRZEKSZTAŁCENIE TERENÓW PRZEMYSŁOWYCH W STREFE PRZEDSIĘBIORCZOŚCI					
OBJEKT: OBIEKT NR1 - BUDYNEK REKTORATU (BIURA WILIA)					
DATUM RYSUNKU: ELEVACJE					POZIOMKA 1:100
FORMAŁ. OBJEKTU	STADIUM	FORMAT	NR PROJEKTU	NR RYSUNKU	SYMBOŁ. ZMIAN
NGL1	PB		B2427	A1-008	0

NGL1_B2427_A1_008.dwg

[Handwritten signature]

[Handwritten signature]

ZESTAWIENIE STOLARKI ZEWNĘTRZNE OKNA; SKALA 1:100

[Handwritten signature]
HM

OZNACZENIE	Oz1	Oz2	Oz3	Oz4	Oz5	Oz6	Oz7	Oz8
RODZAJ	PROFILE DREWNIANE	PROFILE DREWNIANE	PROFILE DREWNIANE	PROFILE DREWNIANE	PROFILE DREWNIANE	PROFILE DREWNIANE	PROFILE DREWNIANE	PROFILE DREWNIANE
TYP	NIETYPOWE	NIETYPOWE	NIETYPOWE	NIETYPOWE	NIETYPOWE	NIETYPOWE	NIETYPOWE	NIETYPOWE
WIDOK								
WYMIAR	115	250	115	105	170	150	300	65
OTWORU								
WYMIAR	145	45	125	125	190	200	200	105
OSIECZNY								
WYS.								
WYS.								
ILOŚĆ	1	2	3	1	1	4	2	1
PIWNICA								
PARTER								
I PIĘTRO								
II PIĘTRO								
RAZEM	1	2	3	1	1	4	2	1
UWAGI								

UWAGA

- przed zamówieniem stolarki sprawdzić rzeczywiste wymiary otworów na budowie
 - mechanizmy zamykające - otwierające dostępne z poziomu poseszki



J&P AVAX S.A.
 44-101 Gliwice, ul. Bojkowska 37

Tytuł rysunku
 Obiekt

ZESTAWIENIE STOLARKI ZEWNĘTRZNEJ
 Budynek Rektora (była willa)

Rodzaj oprac.
 Obiekt Nr 1

Projektował
 Zespół projektowy

Opracował
 Podpis

Skala
 1:100

Nr rys.
 II. rys.

Nr rys.
 III. rys.

**DOKUMENTACJA
 POWYKONAWCZA**

Waldemar Tomaszewski
 Kierownik Budowy
 Nr upr. NN-8345/654/83

[Handwritten signature]

Branża: Architektoniczno-konstrukcyjna

ZESTAWIENIE STOLARKI ZEWNĘTRZNE OKNA; SKALA 1:100

OZNACZENIE	Oz9		Oz10		Oz11		Oz12		Oz13		Oz14		Oz15		Oz16	
	PROFILE DREWNIANE	NIETYPOWE	PROFILE DREWNIANE	NIETYPOWE	PROFILE DREWNIANE	NIETYPOWE	PROFILE DREWNIANE	NIETYPOWE	PROFILE DREWNIANE	NIETYPOWE	PROFILE DREWNIANE	NIETYPOWE	PROFILE DREWNIANE	NIETYPOWE	PROFILE DREWNIANE	NIETYPOWE
WIDOK																
WYMIAR OTWORU	szer. 40 wys. 85	190	130	170	170	130	175	175	170	170	170	175	175	185	80	105
WYMIAR OŚCIEŻNICY	szer. 40 wys. 85	190	130	170	170	130	175	175	170	170	170	175	175	185	80	105
ILOŚĆ	PIWNICA	---	---	---	---	---	---	---	---	---	---	---	---	---	---	---
	PARTER	4	1	3	---	---	---	---	---	---	---	---	---	---	---	---
	I PIĘTRO	---	---	---	1	---	---	---	---	---	---	---	---	1	---	---
	II PIĘTRO	---	---	---	---	---	---	---	---	---	---	---	---	---	---	2
RAZEM	4	1	3	1	1	5	5	5	1	1	1	1	1	2	2	
UWAGI																

UWAGA

- przed zamówieniem stolarki sprawdzić rzeczywiste wymiary otworów na budowie
- mechanizmamy zamykające - otwierające dostępne z poziomu posiadzki

**DOKUMENTACJA
POWYKONAWCZA**

Waldemar Tomaszewski
Kierownik Budowy
Nr upr. NN-8345/654/83



J&P AVAX S.A.
44-101 Gliwice, ul. Bojkowska 37

Tytuł rysunku
ZESTAWIENIE STOLARKI ZEWNĘTRZNEJ

Obiekt
Budynek Rektoratu (była willa)

Rodzaj oprac.
Obiekt Nr 1
Projekt wykonawczy

Projektował
Zespół projektowy

Opracował

Branża: Architektoniczno-konstrukcyjna
Podpis
Skala 1:100
Nr proj.
Il. rys.
Nr rys.

Handwritten signatures and initials in blue ink.

ZESTAWIENIE STOLARKI ZEWNĘTRZNE OKNA; SKALA 1:100

OZNACZENIE	Oz17	Oz16	Oz19	Oz20	Oz21	Oz22	Oz23	Op1
RODZAJ	PROFILE DREWNIANE	PROFILE DREWNIANE	PROFILE DREWNIANE	PROFILE DREWNIANE	PROFILE DREWNIANE	PROFILE DREWNIANE	PROFILE DREWNIANE	PROFILE DREWNIANE
TYP	NIETYPOWE	NIETYPOWE	NIETYPOWE	NIETYPOWE	NIETYPOWE	NIETYPOWE	NIETYPOWE	NIETYPOWE
WIDOK								
WYMIAR OTWORU	Sz: 125 H: 105	Sz: 85 H: 140	Sz: 110 H: 80	Sz: 90 H: 80	Sz: 30 H: 80	Sz: 140 H: 80	Sz: 185 H: 175	Sz: 78 H: 105
WYMIAR OŚCIEŻNICY	Sz: 125 H: 105	Sz: 85 H: 140	Sz: 110 H: 80	Sz: 90 H: 80	Sz: 30 H: 80	Sz: 140 H: 80	Sz: 185 H: 175	Sz: 78 H: 105
ILOŚĆ	PIWNICA	---	---	---	---	---	---	---
	PARTER	---	---	---	---	---	---	---
	I PIĘTRO	1	---	---	---	---	---	---
	PODDASZE	---	1	2	2	1	1	2
	RAZEM	1	1	2	2	1	1	2
UWAGI								

UWAGA

- przed zamówieniem stolarki sprawdzić rzeczywiste wymiary otworów na budowie
- mechanizmy zamykające - otwierające dostępne z poziomu posadzki



J&P AVAX S.A.
44-101 Gilwice, ul. Bojkowska 37

**DOKUMENTACJA
POWYKONAWCZA**

Waldemar Tomaszewski
Kierownik Budowy
Nr upr. NN-8345/654/83

Tytuł rysunku
ZESTAWIENIE STOLARKI ZEWNĘTRZNEJ

Obiekt
Budynek Rektoratu (była willa)

Rodzaj oprac.
Projekt wykonawczy

Projektował
Zespół projektowy

Opracował

Branża: Architektoniczno-konstrukcyjna

Skala
1:100

Nr proj.

Il. rys.

Nr rys.

[Handwritten signature]